



Accessories for ECHO products can be found at:
*Pour obtenir des accessoires pour les produits
 ECHO, consulter notre catalogue d'accessoires à:*
<http://www.echo.ca/products/catalogs>

PARTS CATALOG
NOMENCLATURE DES PIÈCES

CS-600P
Chain Saw
 CS-600P SCIE À CHAÎNE



59.8 cc

SERIAL NUMBER
 NUMÉRO DE SÉRIE

C22413001001 - C22413999999

**OPTIONAL ACCESSORIES &
 ATTACHMENTS:**

Chain Saw Carry Bag	103942147
12-20" Scabbard	89850308034
ToughChest- 20 Case	99988801210
ToughChest- 24 Case	99988801211
32" Scabbard for ToughChest	99988801212
Saw Caddy	99988801900
Bumper Spike	99988802100
Chain Sharpening Kit	99988800724
7/32" Files, Box of 12	99988801724
6" Flat File, Box of 12	99988801760
Plastic File Handle	99988801762
Chain Saw Gloves, Medium	99988801600
Chain Saw Gloves, Large	99988801601
Chain Saw Gloves, XL	99988801602
Chain Saw Gloves, 2XL	99988801603

SAFETY EQUIPMENT

Helmet System	99988801500
Chaps - 36" Apron	99988801300
Chaps - 36" Full Wrap	99988801302
Chaps - 40" Apron	99988801301
Chaps - 40" Full Wrap	99988801303
Hearing Protection	99988801520

ACCESSOIRES EN OPTION

Étui pour scie à chaîne	103942147
Fourreau 30-50.8cm	89850308034
ToughChest-20 Étui	99988801210
ToughChest-24 Étui	99988801211
81 cm Fourreau pour ToughChest	99988801212
Saw Caddy	99988801900
Bumper pic	99988802100
Kit d'affûtage de chaîne	99988800724
5.5 fichiers mm, boîte de 12	99988801724
15 cm fichier plat, boîte de 12	99988801760
Poignée de fichiers en plastique	99988801762
Gants de scie à chaîne, moyen	99988801600
Gants de scie à chaîne, grande	99988801601
Gants de scie à chaîne, XL	99988801602
Gants de scie à chaîne, 2XL	99988801603

EQUIPEMENT DE SÉCURITÉ

Système de casque protecteur	99988801500
Jambières-tablier 91cm	99988801300
Jambières de protection 91cm	99988801302
Jambières-tablier 102cm	99988801301
Jambières de protection 102cm	99988801303
Protection de l'ouïe	99988801520

ECHO, INCORPORATED

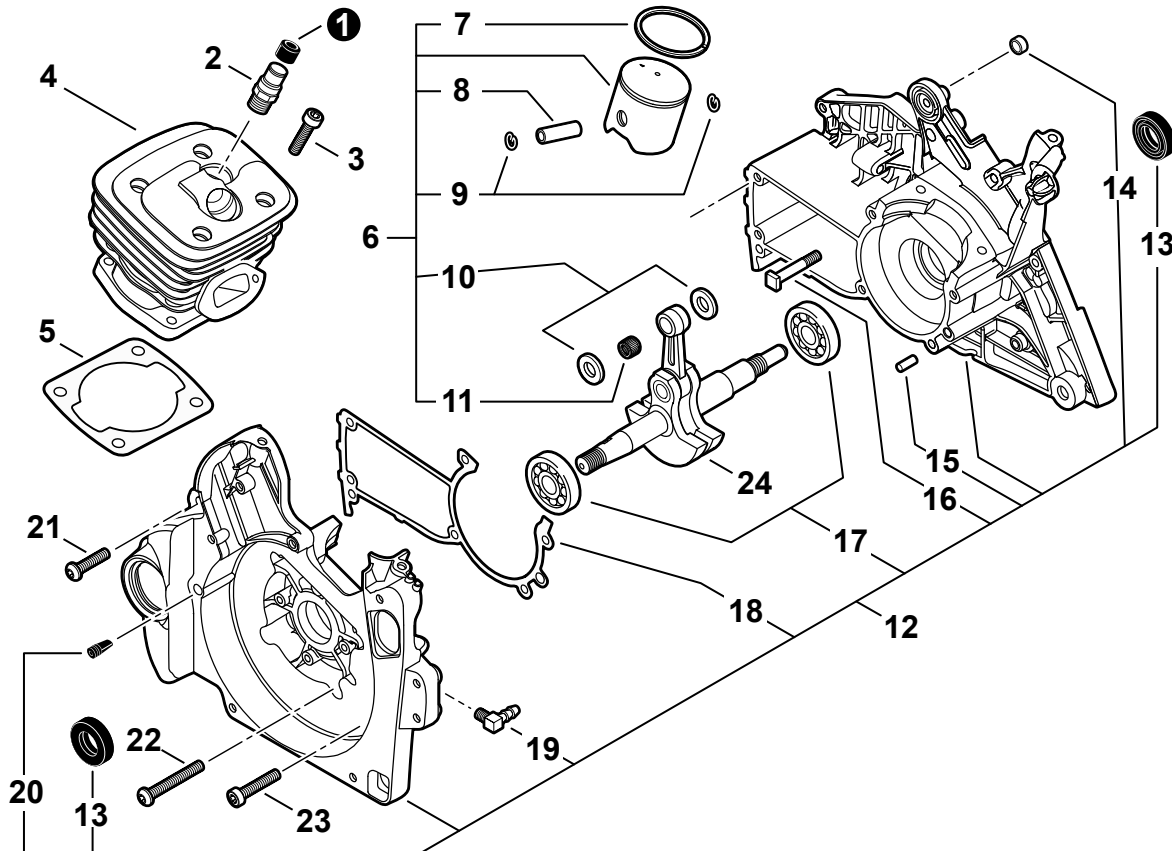
400 Oakwood Road, Lake Zurich, Illinois 60047

WWW.ECHO-USA.COM

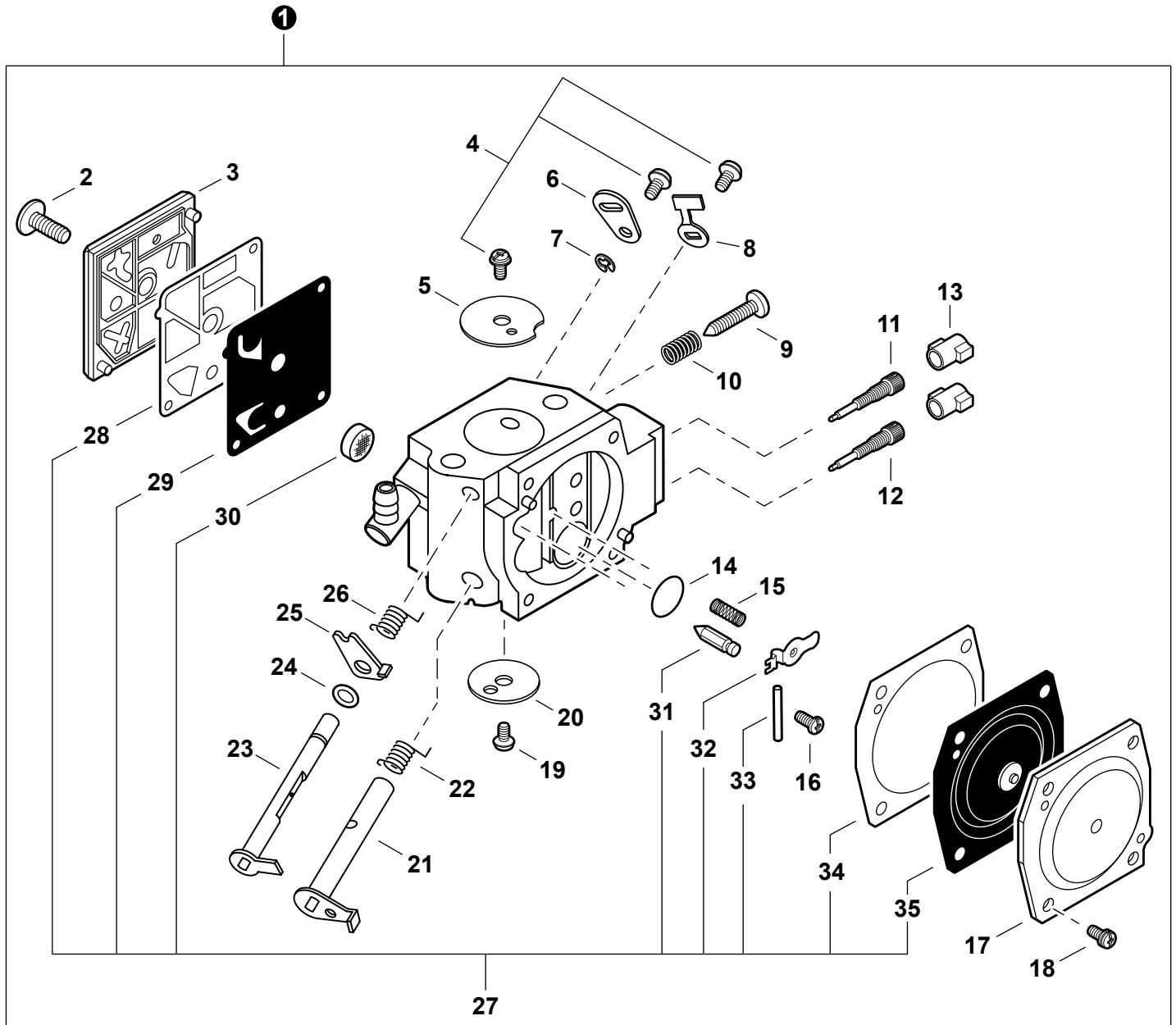
©2016 ECHO, Incorporated. All Rights Reserved

P/N 99922201361
 REVISED 02/20/16

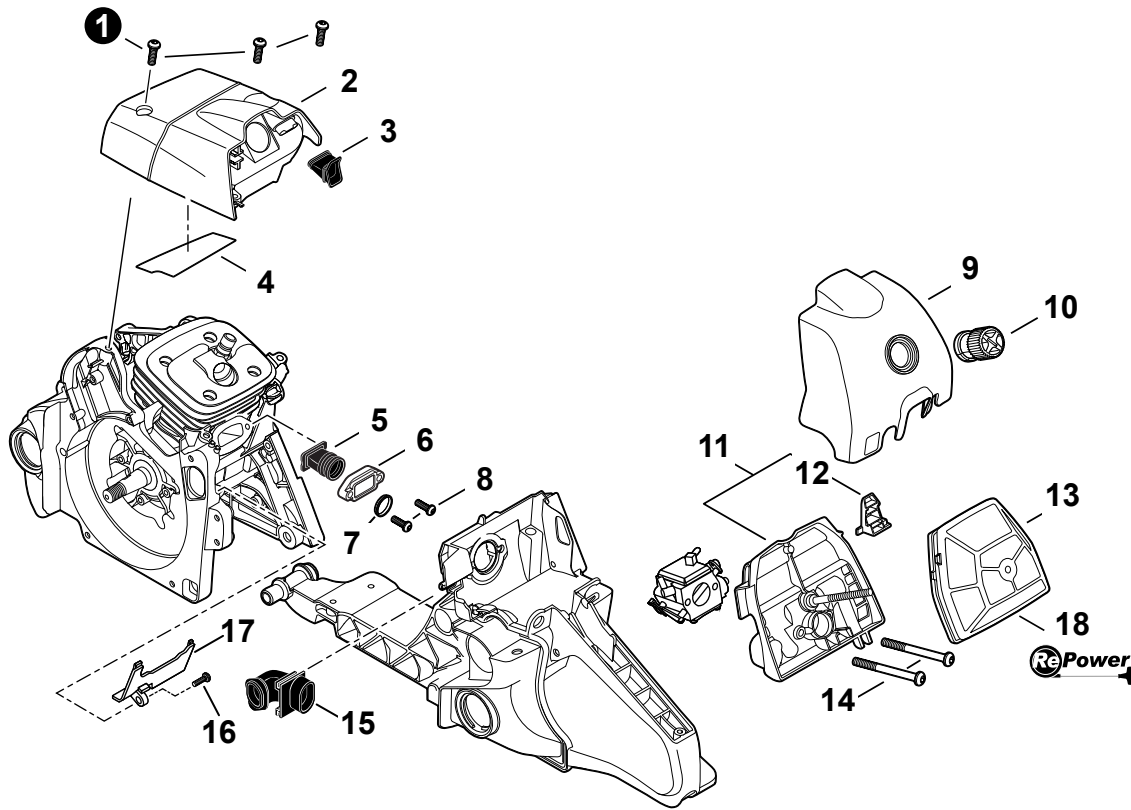
Engine	3	Chain Brake S/N: C22413001001 - C22413001550	18
Moteur		Frein de chaîne N/S: C22413001001 - C22413001550	
Carburetor	4	Chain Brake S/N: C22413001001 - C22413001550	19
Carburateur		Frein de chaîne N/S: C22413001001 - C22413001550	
Carburetor	5	Chain Brake S/N: C22413001551 - C22413999999	20
Carburateur		Frein de chaîne N/S: C22413001551 - C22413999999	
Intake S/N: C22413001001 - C22413001550	6	Chain Brake S/N: C22413001551 - C22413999999	21
Admisión N/S: C22413001001 - C22413001550		Frein de chaîne N/S: C22413001551 - C22413999999	
Intake S/N: C22413001551 - C22413999999	7	Throttle Control	22
Admisión N/S: C22413001551 - C22413999999		Commande d'accélérateur	
Exhaust	8	Chain, Guide Bar	23
Échappement		Chaîne, Guide-chaîne	
Starter S/N: C22413001001 - C22413001550	9	Tools	23
Lanceur N/S: C22413001001 - C22413001550		Outils	
Starter S/N: C22413001551 - C22413999999 ..	10	Labels	24
Lanceur N/S: C22413001551 - C22413999999		Étiquettes	
Ignition	11	RePower Maintenance Kits	25
Allumage		Kits d'entretien RePower	
Fuel System S/N: C22413001001 - C22413001150	12		
Système de carburant N/S: C22413001001 - C22413001150			
Fuel System S/N: C22413001151 - C22413999999	13		
Système de carburant N/S: C22413001151 - C22413999999			
Oil System	14		
Système de huile			
Clutch	15		
Embrayage			
Handles S/N: C22413001001 - C22413001550 16			
Poignée N/S: C22413001001 - C22413001550			
Handles S/N: C22413001551 - C22413999999 17			
Poignée N/S: C22413001551 - C22413999999			



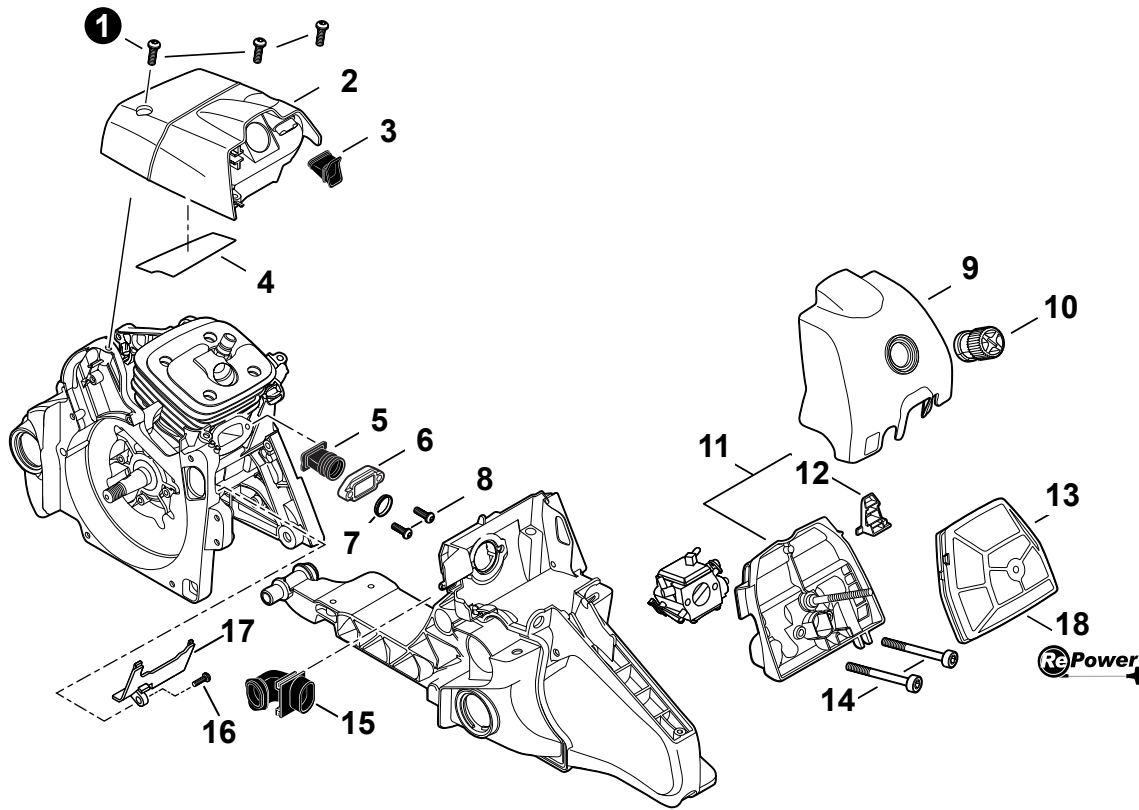
NO.	PART NUMBER	QTY.	DESCRIPTION	NOM DE LA PIÈCE
1	V141000090	1	COVER, DUST	COUVERCLE PARE-POUSSIÈRE
2	A014000110	1	VALVE ASSY, DECOMPRESSION	VALVE DE DÉCOMPRESSION COMPLET
3	V805000220	4	BOLT, TORX 5×25	BOULON TORX 5×25
4	A130002041	1	CYLINDER	CYLINDRE
5	V100000270	1	GASKET, CYLINDER	JOINT CYLINDRE
6	P021038790	1	PISTON KIT	KIT DE PISTON
7	A101000210	1	+RING, PISTON	+SEGMENT DE PISTON
8	V609000010	1	+PIN, PISTON 7×11×37.6	+AXE DE PISTON 7×11×37.6
9	V580000030	2	+RING, SNAP Ø11	+ANNEAU ÉLASTIQUE Ø11
10	V308000040	2	+WASHER, THRUST 11.2×19.5×0.5	+RONDELLE DE BUTÉE 11.2×19.5×0.5
11	V556000000	1	+BEARING, NEEDLE 11	+ROULEMENT À AIGUILLES 11
12	P021043801	1	CRANKCASE SET	ENSEMBLE DE CARTER DE MOTEUR
13	V508000100	2	+SEAL, OIL 15	+JOINT D'HUILE 15
14	V356000470	1	+SPACER 12×10×T: 1.0	+ENTRETOISE 12×10×T: 1.0
15	90033050100	2	+PIN, LOCATING 5×10	+GOUPILLE DE POSITIONNEMENT 5×10
16	V205000401	2	+BOLT, STUD M8×1.25×34.5	+GOUJON M8×1.25×34.5
17	9403646202	2	+BEARING, BALL 6202	+ROULEMENT À BILLES 6202
18	V102000060	1	+GASKET, CRANKCASE	+JOINT CARTER DE MOTEUR
19	43723914730	1	+CONNECTOR, PIPE	+CONNEXION DE TUYAU
20	43611413930	1	+VENT ASSY	+ÉVENT COMPLET
21	V805000010	2	BOLT, TORX 5×20	BOULON TORX 5×20
22	V805000020	4	BOLT, TORX 5×35	BOULON TORX 5×35
23	V805000170	1	BOLT, TORX 5×25	BOULON TORX 5×25
24	A011001270	1	CRANKSHAFT ASSY	VILEBREQUIN COMPLET



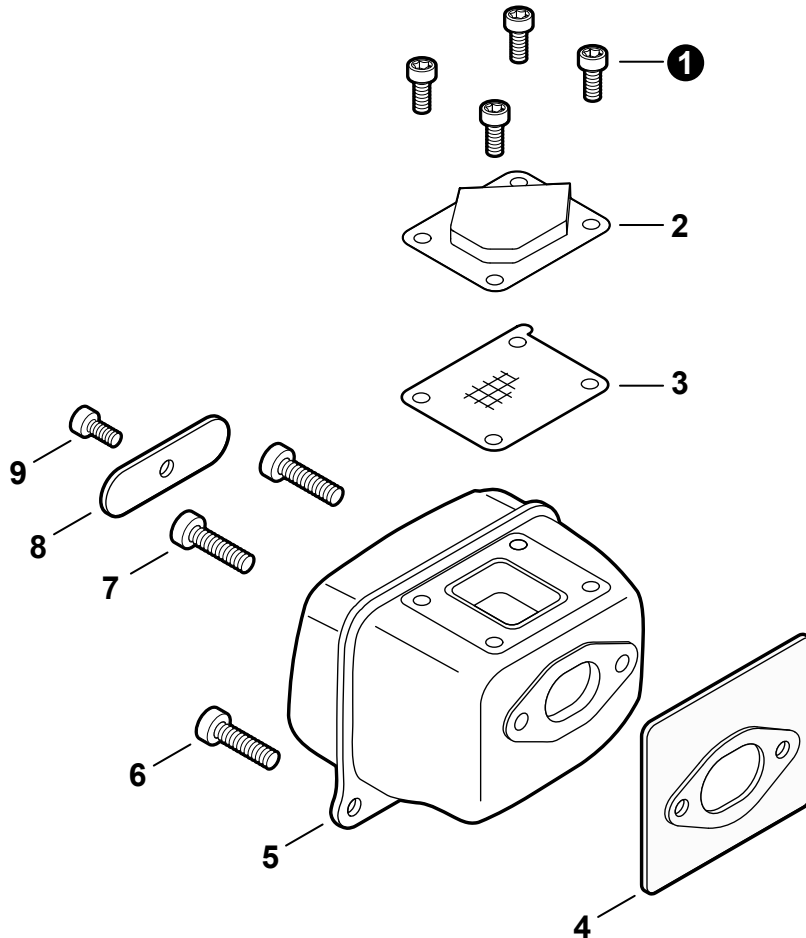
NO.	PART NUMBER	QTY.	DESCRIPTION	NOM DE LA PIÈCE
1	A021001661	1	CARBURETOR HDA-268A	CARBURATEUR HDA-268A
2	12311016130	1	+SCREW	+VIS
3	12312419830	1	+COVER, FUEL PUMP	+COUVERCLE DE POMPE À CARBURANT
4	12311438830	3	+SCREW	+VIS
5	12311616130	1	+VALVE, CHOKE	+SOUPAPE D'ÉTRANGLEUR
6	P003002300	1	+LEVER, CHOKE	+LEVIER D'ÉTRANGLEUR
7	12312715030	1	+E-RING	+BAGUE EN E
8	12315630830	1	+STOP, THROTTLE	+BUTÉE DU PAPILLON
9	12313404260	1	+SCREW, IDLE ADJUST	+VIS DE RÉGLAGE RALENTI
10	12313304260	1	+SPRING, IDLE ADJUST	+RESSORT DE RÉGLAGE RALENTI
11	12312032631	1	+NEEDLE, HIGH SPEED	+POINTEAU H (HAUTE)
12	12311802261	1	+NEEDLE, MIXTURE	+POINTEAU
13	P003000010	2	+CAP, LIMITER	+BOUCHON DU LIMITEUR
14	12314610631	1	+PLUG, WELCH	+BOUCHON EXPANSIBLE
15	12312232630	1	+SPRING	+RESSORT
16	12313903930	1	+SCREW, METERING LEVER PIN	+VIS DE LA CHEVILLE DU LEVIER DE DOSAGE
17	12314217330	1	+COVER, METERING DIAPHRAGM	+COUVERCLE DOSEUSE À MEMBRANE
18	12313002960	4	+SCREW	+VIS
19	P003002380	1	+SCREW	+VIS
20	12313216130	1	+VALVE, THROTTLE	+PAPILLON DES GAZ
21	P003002280	1	+SHAFT, THROTTLE	+AXE DE PAPILLON
22	P003000560	1	+SPRING, THROTTLE RETURN	+RESSORT D'ACCÉLÉRATEUR
23	P003002290	1	+SHAFT, CHOKE	+AXE DE L'ÉTRANGLEUR
24	12314926030	1	+WASHER	+RONDELLE
25	P003000620	1	+LEVER, FAST IDLE	+LEVIER RALENTI ACCÉLÉRÉ
26	P003000610	1	+SPRING, CHOKE RETURN	+RESSORT DE RAPPEL D'ÉTRANGLEUR
27	P033000000	1	+REPAIR KIT	+KIT DE RÉPARATION
28		1	++GASKET, FUEL PUMP	++JOINT DE POMPE À CARBURANT
29		1	++DIAPHRAGM, FUEL PUMP	++MEMBRANE DE POMPE À CARBURANT
30		1	++SCREEN, FUEL INLET	++FILTRE À TAMIS
31		1	++VALVE, INLET NEEDLE	++SOUPAPE À POINTEAU D'ADMISSION
32		1	++LEVER, METERING	++LEVIER DE DOSAGE
33		1	++PIN, METERING LEVER	++CHEVILLE DU LEVIER DE DOSAGE
34		1	++GASKET, METERING DIAPHRAGM	++JOINT DU MEMBRANE DE DOSAGE
35		1	++DIAPHRAGM, METERING	++MEMBRANE DE DOSAGE



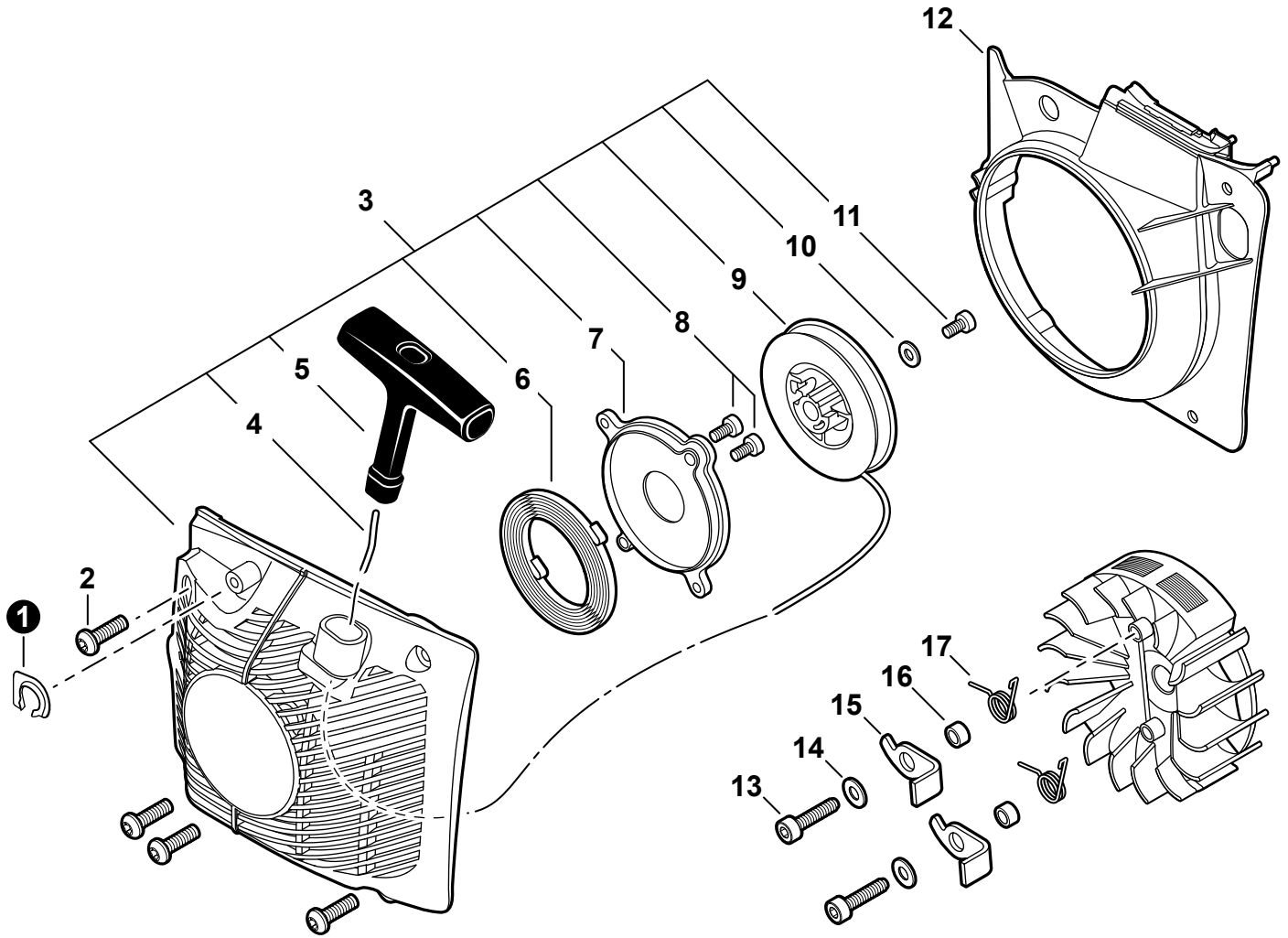
NO.	PART NUMBER	QTY.	DESCRIPTION	NOM DE LA PIÈCE
1	V805000000	3	BOLT, TORX 5×16	BOULON TORX 5×16
2	A160001081	1	COVER, ENGINE	COUVERCLE DE MOTEUR
3	A239000070	1	PIPE, INTAKE	TUYAU D'ADMISSION
4	V341000140	1	SHIELD, HEAT 75×32×0.15	BOUCLIER THERMIQUE 75×32×0.15
5	A202000081	1	BELLOWS, INTAKE	SOUFFLET D'ADMISSION
6	A206000010	1	HOLDER, BELLOWS	SUPPORT DE SOUFFLET
7	V360000060	1	COLLAR 18.6×20.4×4	COLLET 18.6×20.4×4
8	V805000000	2	BOLT, TORX 5×16	BOULON TORX 5×16
9	A232000472	1	COVER, AIR FILTER	COUVERCLE DU FILTRE À AIR
10	A235000201	1	KNOB, AIR FILTER COVER	BOUTON DE COUVERCLE DU FILTRE
11	P021016021	1	CASE ASSY, AIR FILTER	BOÎTIER DE FILTRE À AIR COMPLET
12	A219000000	1	+SHUTTER, AIR	+VOLET D'AIR
13	P021016372	1	FILTER ASSY, AIR	FILTRE À AIR COMPLET
13	P021016382	1	FILTER ASSY, AIR - COLD WEATHER	FILTRE À AIR COMPLET POUR TEMPS FROID
14	V805000030	2	BOLT, TORX 5×50	BOULON TORX 5×50
15	A239000060	1	PIPE, AIR INTAKE	TUYAU D'ADMISSION
16	V805000000	1	BOLT, TORX 5×16	BOULON TORX 5×16
17	E106000020	1	GUIDE, AIR	GUIDAGE D'AIR
18	90167	1	TUNE-UP KIT - REPOWER	KIT DE MISE AU POINT - REPOWER



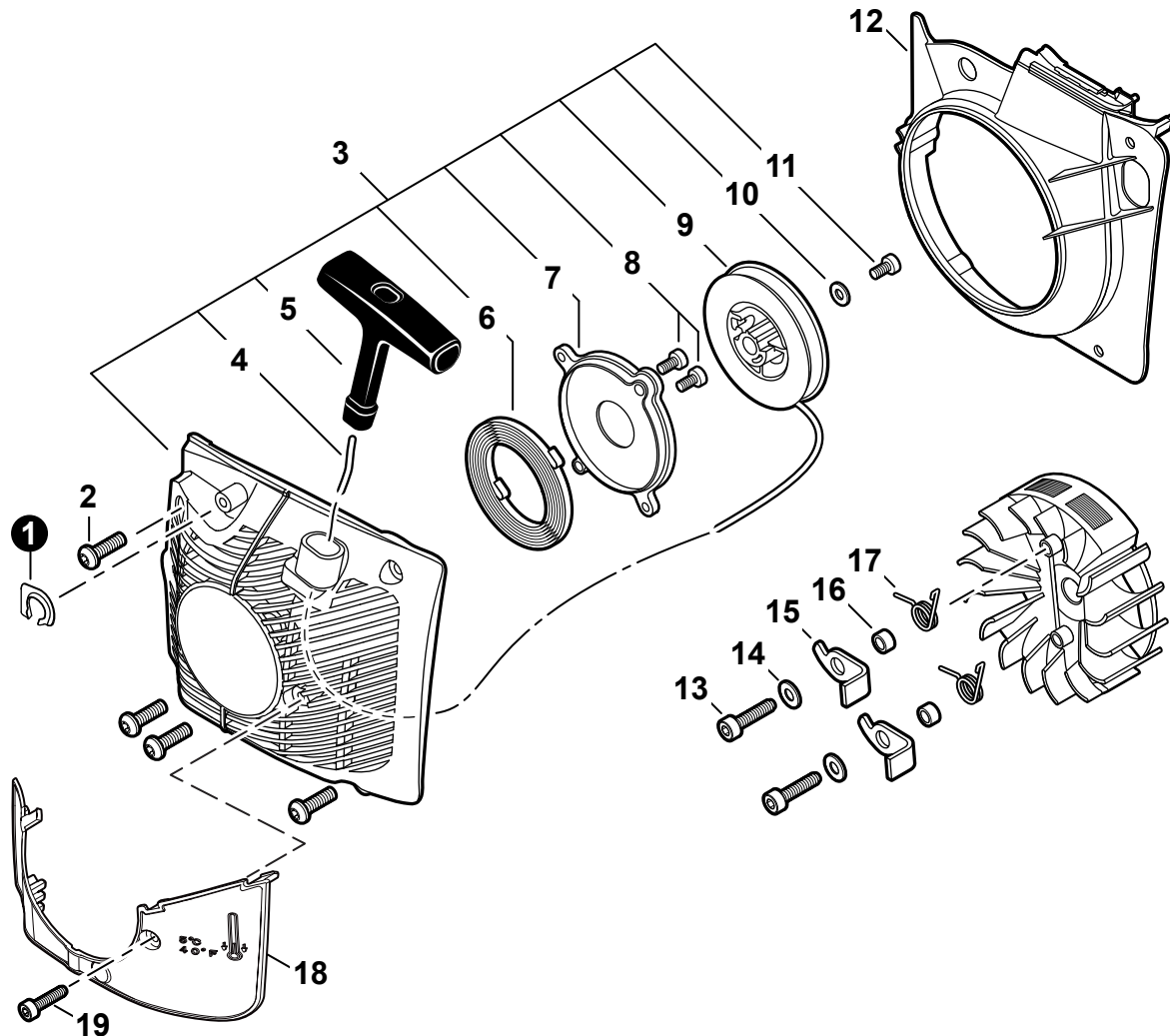
NO.	PART NUMBER	QTY.	DESCRIPTION	NOM DE LA PIÈCE
1	V805000000	3	BOLT, TORX 5×16	BOULON TORX 5×16
2	A160001081	1	COVER, ENGINE	COUVERCLE DE MOTEUR
3	A239000070	1	PIPE, INTAKE	TUYAU D'ADMISSION
4	V341000140	1	SHIELD, HEAT 75×32×0.15	BOULIER THERMIQUE 75×32×0.15
5	A202000081	1	BELLOWS, INTAKE	SOUFFLET D'ADMISSION
6	A206000010	1	HOLDER, BELLOWS	SUPPORT DE SOUFFLET
7	V360000060	1	COLLAR 18.6×20.4×4	COLLET 18.6×20.4×4
8	V805000000	2	BOLT, TORX 5×16	BOULON TORX 5×16
9	A232000472	1	COVER, AIR FILTER	COUVERCLE DU FILTRE À AIR
10	A235000201	1	KNOB, AIR FILTER COVER	BOUTON DE COUVERCLE DU FILTRE
11	P021016023	1	CASE, AIR FILTER	BOÎTIER DE FILTRE À AIR
12	A219000000	1	+SHUTTER, AIR	+VOLET D'AIR
13	P021016372	1	FILTER ASSY, AIR	FILTRE À AIR COMPLET
13	P021016382	1	FILTER ASSY, AIR - COLD WEATHER	FILTRE À AIR COMPLET POUR TEMPS FROID
14	V805000080	2	BOLT, TORX 5×50	BOULON TORX 5×50
15	A239000060	1	PIPE, AIR INTAKE	TUYAU D'ADMISSION
16	V805000000	1	BOLT, TORX 5×16	BOULON TORX 5×16
17	E106000020	1	GUIDE, AIR	GUIDAGE D'AIR
18	90167	1	TUNE-UP KIT - REPOWER	KIT DE MISE AU POINT - REPOWER



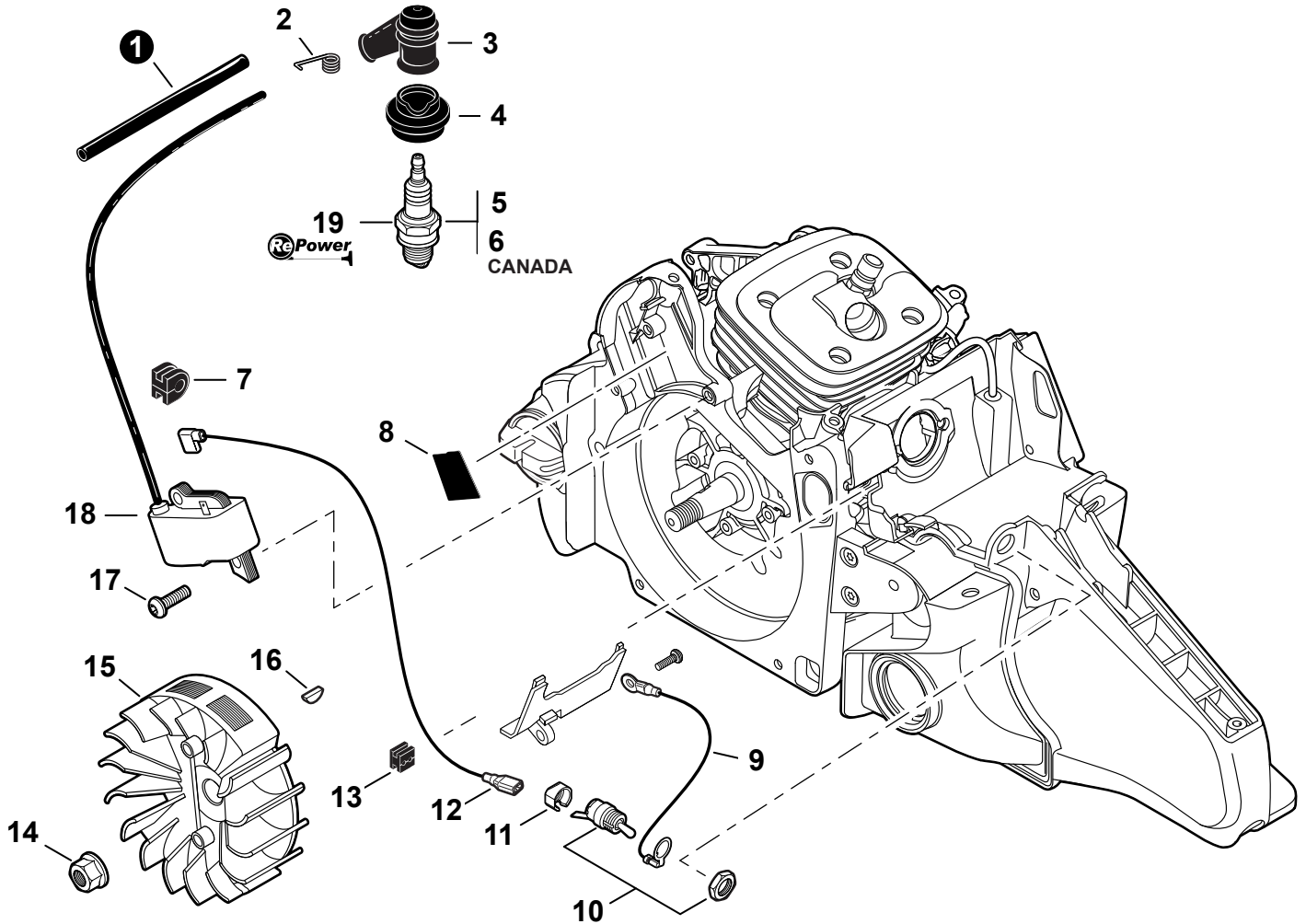
NO.	PART NUMBER	QTY.	DESCRIPTION	NOM DE LA PIÈCE
1	V804000030	4	BOLT, TORX 4×8	BOULON TORX 4×8
2	A031000020	1	GUIDE, EXHAUST	GUIDE D'ÉCHAPPEMENT
3	A310000100	1	SCREEN, SPARK ARRESTER	PARE-ÉTINCELLES
4	V104002150	1	GASKET, EXHAUST	JOINT D'ÉCHAPPEMENT
5	A300001570	1	MUFFLER	SILENCIEUX
6	V855000000	2	BOLT, TORX 5×20	BOULON TORX 5×20
7	V805000210	2	BOLT, TORX 5×20	BOULON TORX 5×20
8	A301000030	1	PLATE, MUFFLER	PLAQUE DU SILENCIEUX
9	V804000030	1	BOLT, TORX 4×8	BOULON TORX 4×8



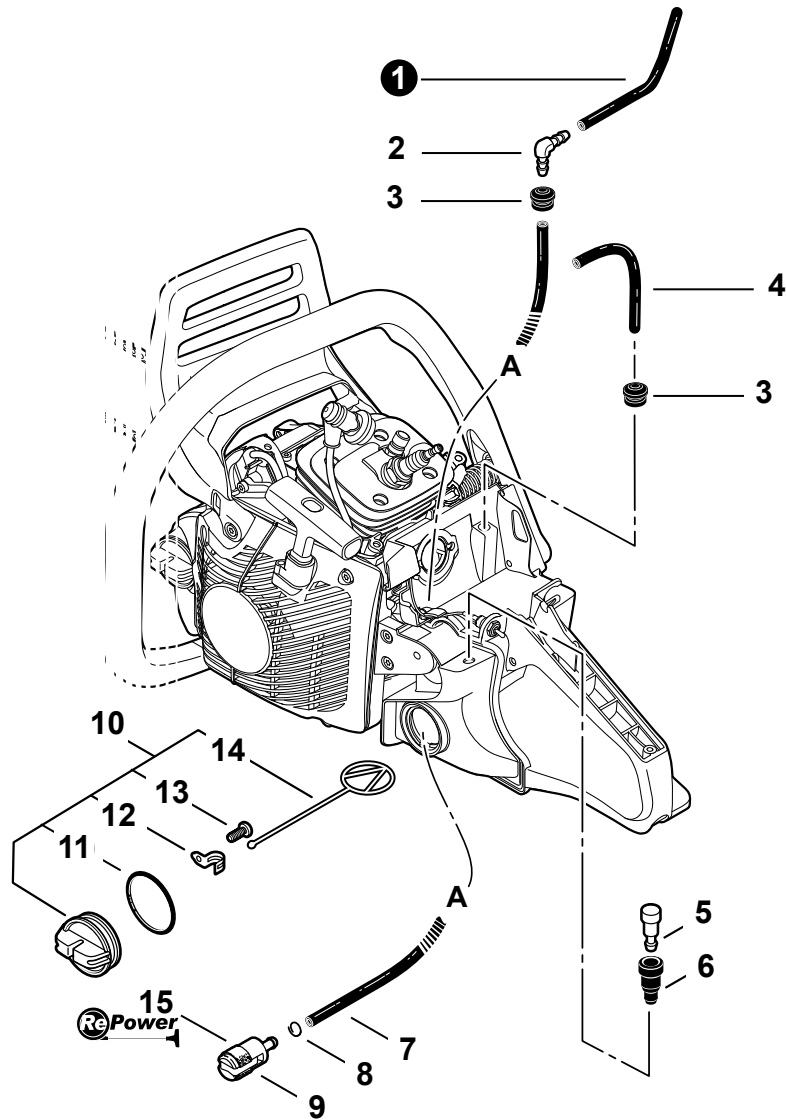
NO.	PART NUMBER	QTY.	DESCRIPTION	NOM DE LA PIÈCE
1	V150003800	1	PLATE, EYE	PLAQUE
2	V805000010	4	BOLT, TORX 5×20	BOULON TORX 5×20
3	P021041831	1	STARTER ASSY, RECOIL	ASSEMBLAGE DU LANCEUR À RAPPEL
4	A509000460	1	+ROPE, STARTER Ø4×950	+CORDE DU DÉMARREUR Ø4×950
5	A511000072	1	+GRIP, STARTER	+POIGNÉE DU DÉMARREUR
6	17722035430	1	+SPRING, RECOIL	+RESSORT DE RAPPEL
7	A503000032	1	+PLATE, STARTER	+PLAQUE DU LANCEUR À RAPPEL
8	V804000000	2	+BOLT, TORX 4×12	+BOULON TORX 4×12
9	A506000112	1	+REEL, ROPE	+ENROULEUR DE CÂBLE
10	17721402830	1	+WASHER 5.2×16×1.0	+RONDELLE
11	V805000130	1	+BOLT, TORX 5×10	+BOULON TORX 5×10
12	A172000842	1	COVER, FAN	COUVRE-VENTILATEUR
13	V835000000	2	BOLT, TORX 5×16	BOULON TORX 5×16
14	90060300005	2	WASHER 5.5×12×0.8	RONDELLE 5.5×12×0.8
15	17721819830	2	PAWL, STARTER	CLIQUET
16	17724704630	2	SPACER 5.2×8×2.1	ENTRETOISE
17	17723435430	2	SPRING, TORSION	RESSORT DE TORSION



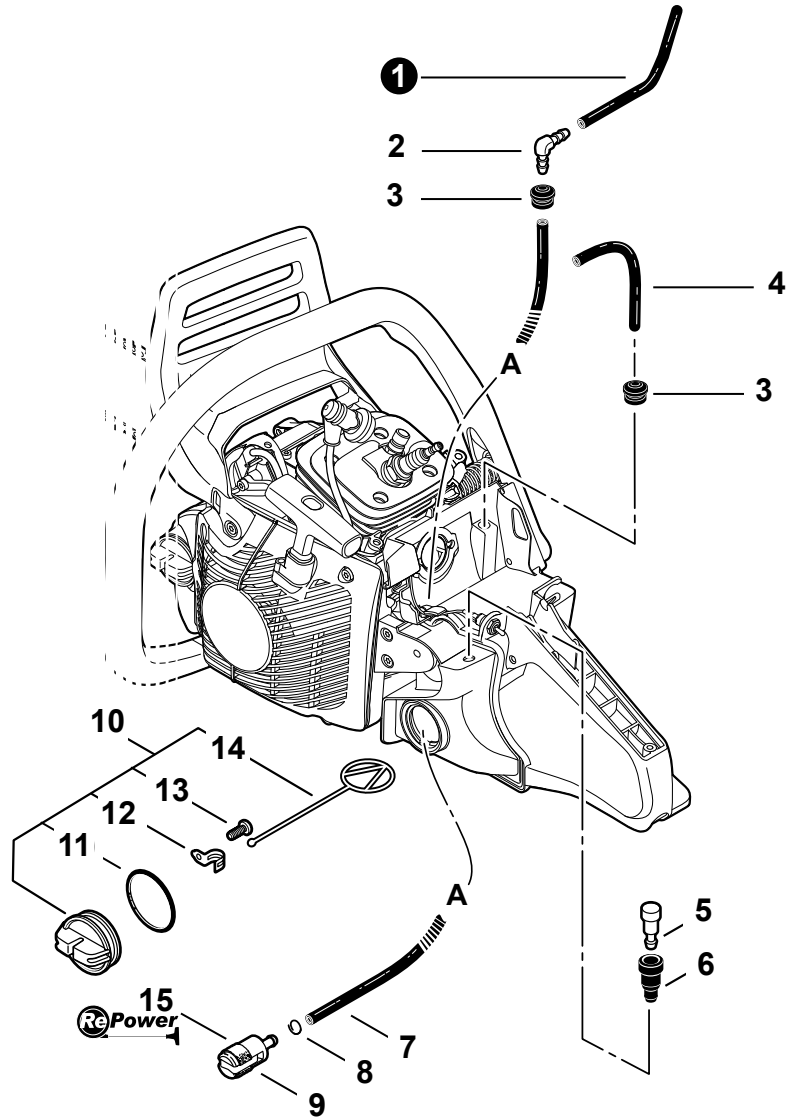
NO.	PART NUMBER	QTY.	DESCRIPTION	NOM DE LA PIÈCE
1	V150003800	1	PLATE, EYE	PLAQUE
2	V805000010	4	BOLT, TORX 5×20	BOULON TORX 5×20
3	P021041832	1	STARTER ASSY, RECOIL	ASSEMBLAGE DU LANCEUR À RAPPEL
4	A509000460	1	+ROPE, STARTER Ø4×950	+CORDE DU DÉMARREUR Ø4×950
5	A511000072	1	+GRIP, STARTER	+POIGNÉE DU DÉMARREUR
6	17722035430	1	+SPRING, RECOIL	+RESSORT DE RAPPEL
7	A503000032	1	+PLATE, STARTER	+PLAQUE DU LANCEUR À RAPPEL
8	V804000000	2	+BOLT, TORX 4×12	+BOULON TORX 4×12
9	A506000112	1	+REEL, ROPE	+ENROULEUR DE CÂBLE
10	17721402830	1	+WASHER 5.2×16×1.0	+RONDELLE
11	V805000130	1	+BOLT, TORX 5×10	+BOULON TORX 5×10
12	A172000842	1	COVER, FAN	COUVRE-VENTILATEUR
13	V835000000	2	BOLT, TORX 5×16	BOULON TORX 5×16
14	90060300005	2	WASHER 5.5×12×0.8	RONDELLE 5.5×12×0.8
15	17721819830	2	PAWL, STARTER	CLIQUET
16	17724704630	2	SPACER 5.2×8×2.1	ENTRETOISE
17	17723435430	2	SPRING, TORSION	RESSORT DE TORSION
18	P021045730	1	SHIELD KIT - SNOW	KIT DE DÉFLECTEUR - NEIGE
19	V804000000	2	BOLT, TORX 4×12	BOULON TORX 4×12



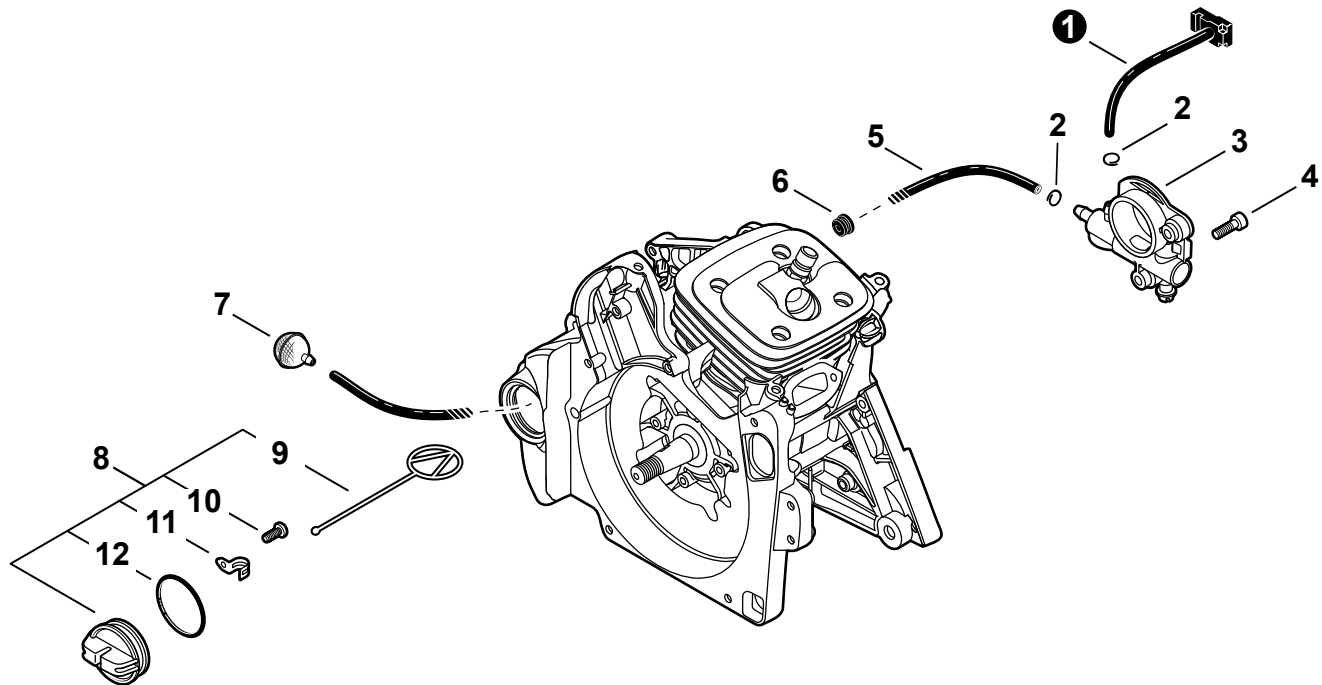
NO.	PART NUMBER	QTY.	DESCRIPTION	NOM DE LA PIÈCE
1	V475004130	1	TUBE, IGNITION COIL 6×7.2×70	TUYAU BOBINE D'ALLUMAGE 6×7.2×70
2	A426000010	1	TERMINAL, SPARK PLUG	BORNE DE BOUGIE
3	A427000013	1	CAP, SPARK PLUG	PROTECTEUR DE BOUGIE
4	A429000040	1	SEAL, SPARK PLUG	PROTECTEUR DE BOUGIE
5	15901019830	1	SPARK PLUG - BPM8Y	BOUGIE BPM8Y
6	A425000000	1	SPARK PLUG - BPMR8Y	BOUGIE BPMR8Y
7	15611004920	1	GROMMET	OUILLET
8	V376001780	1	CUSHION	COUSSIN
9	V485001101	1	LEAD - GROUND L= 170	CÂBLE DE TERRE L= 170
10	A440001190	1	SWITCH, ON-OFF	INTERRUPTEUR MARCHE-ARRÊT
11	A472000091	1	CAP, SWITCH	BOUCHON INTERRUPTEUR
12	V485001091	1	LEAD - IGNITION L= 280	CÂBLE D'ALLUMAGE L= 280
13	15011404920	1	GROMMET, LEAD	PASSE-FILS
14	90051500008	1	NUT, FLANGE M8	ÉCROU
15	A409000360	1	FLYWHEEL	VOLANT
16	10014230830	1	KEY, WOODRUFF	CLAVETTE-DISQUE
17	V805000000	2	BOLT, TORX 5×16	BOULON TORX 5×16
18	P021038360	1	COIL, IGNITION	BOBINE D'ALLUMAGE
19	90167	1	TUNE-UP KIT - REPOWER	KIT DE MISE AU POINT - REPOWER



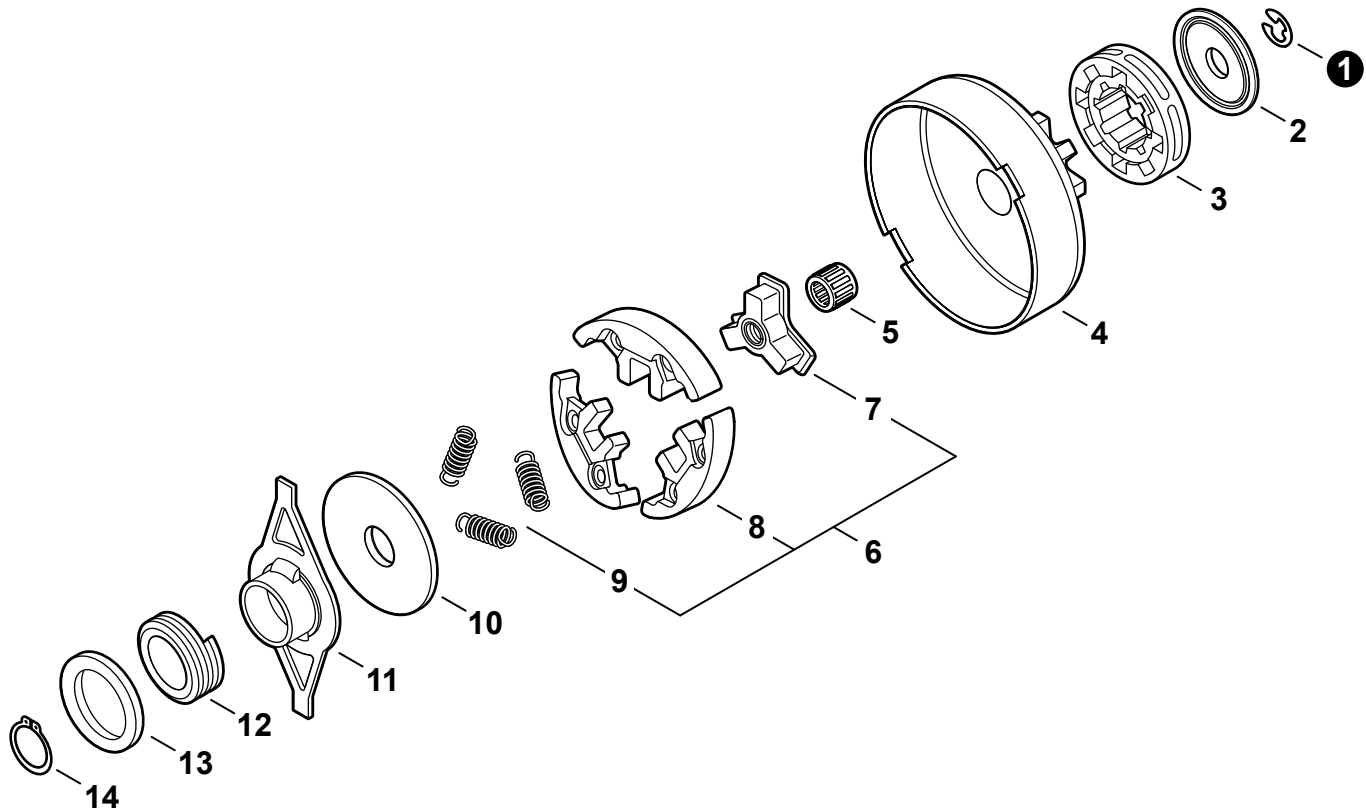
NO.	PART NUMBER	QTY.	DESCRIPTION	NOM DE LA PIÈCE
1	13011014530	1	PIPE, FUEL 3×6×135L	TUYAU DE CARBURANT 3×6×135L
2	V186000500	1	CONNECTOR, PIPE Ø5.4	CONNEXION DE TUYAU Ø5.4
3	13211501461	2	GROMMET	RONDELLE
4	13011030830	1	PIPE, IMPULSE 3×6(8)×160	TUYAU D'IMPULSIONS 3×6(8)×160
5	13130056431	1	VENT ASSY	ÉVENT COMPLET
6	A359000000	1	GROMMET, VENT	RONDELLE DE CLAPET
7	V471000600	1	PIPE, FUEL 3×5×120 BLACK	TUYAU DE CARBURANT 3×5×120 NOIR
8	V490001240	1	CLIP Ø6	ATTACHE Ø6
9	13120519832	1	FILTER, FUEL	FILTRE À CARBURANT
10	P021037420	1	CAP ASSY, FUEL	ASSEMBLAGE DU BOUCHON DE CARBURANT
11	V581000600	1	+O-RING 29	+JOINT TORIQUE 30
12	13105019830	1	+RETAINER, CONNECTOR	+CONNEXION DE ATTACHE
13	90024603008	1	+SCREW, TAPPING 3×8	+VIS AUTOTARAUDEUSE 3×8
14	13105119830	1	+CONNECTOR, CAP L= 60mm	+CONNEXION DU BOUCHON L= 60mm
15	90167	1	TUNE-UP KIT - REPOWER	KIT DE MISE AU POINT - REPOWER



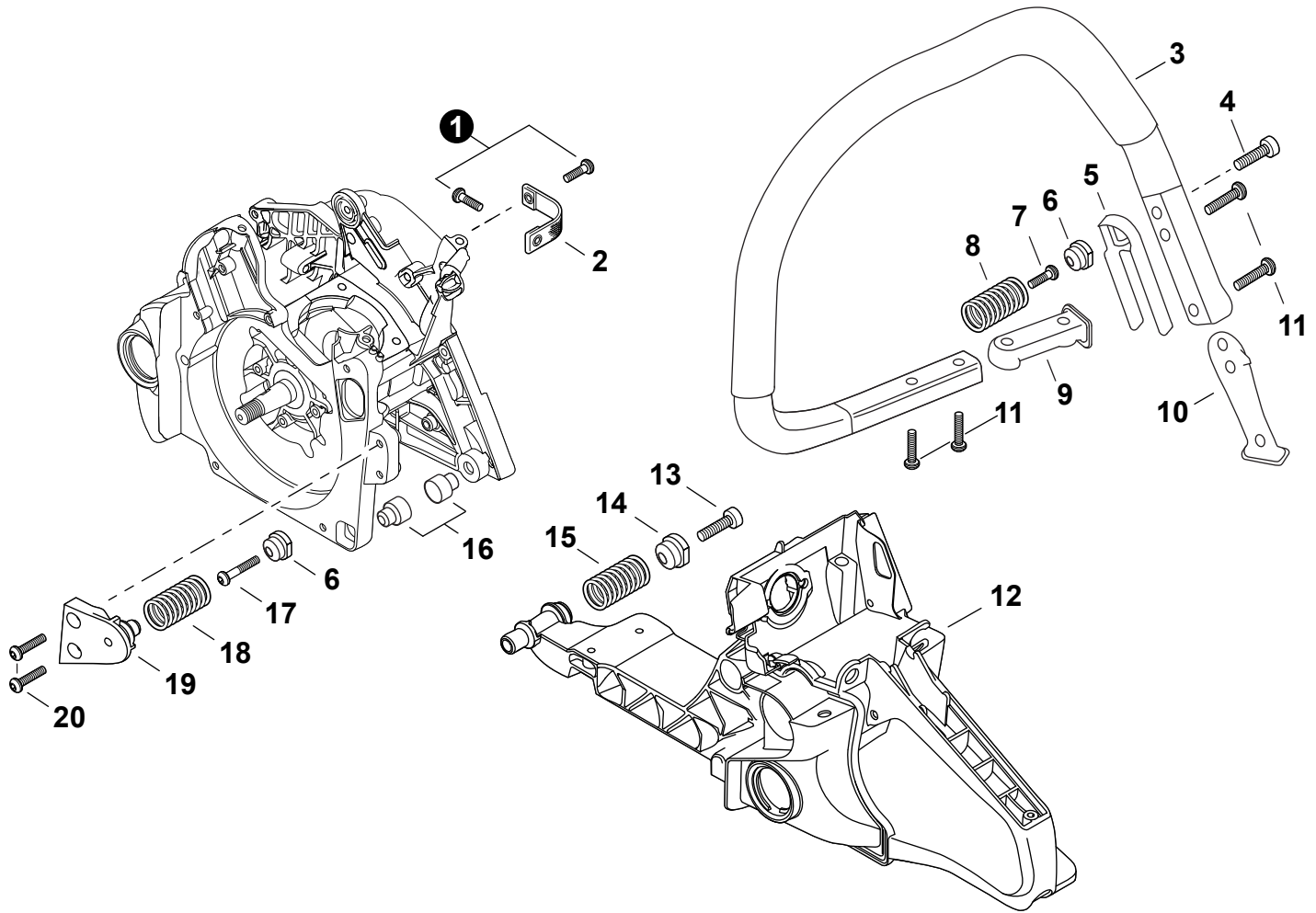
NO.	PART NUMBER	QTY.	DESCRIPTION	NOM DE LA PIÈCE
1	V471003860	1	PIPE, FUEL 3×6×135	TUYAU DE CARBURANT 3×6×135
2	V186000500	1	CONNECTOR, PIPE Ø5.4	CONNEXION DE TUYAU Ø5.4
3	13211501461	2	GROMMET	RONDELLE
4	13011030830	1	PIPE, IMPULSE 3×6(8)×160	TUYAU D'IMPULSIONS 3×6(8)×160
5	13130056431	1	VENT ASSY	ÉVENT COMPLET
6	A359000000	1	GROMMET, VENT	RONDELLE DE CLAPET
7	V471000600	1	PIPE, FUEL 3×5×120 BLACK	TUYAU DE CARBURANT 3×5×120 NOIR
8	V490001240	1	CLIP Ø6	ATTACHE Ø6
9	A369000460	1	FILTER, FUEL	FILTRE À CARBURANT
10	P021037420	1	CAP ASSY, FUEL	ASSEMBLAGE DU BOUCHON DE CARBURANT
11	V581000600	1	+O-RING 29	+JOINT TORIQUE 30
12	13105019830	1	+RETAINER, CONNECTOR	+CONNEXION DE ATTACHE
13	90024603008	1	+SCREW, TAPPING 3×8	+VIS AUTOTARAUDEUSE 3×8
14	13105119830	1	+CONNECTOR, CAP L= 60mm	+CONNEXION DU BOUCHON L= 60mm
15	90167	1	TUNE-UP KIT - REPOWER	KIT DE MISE AU POINT - REPOWER



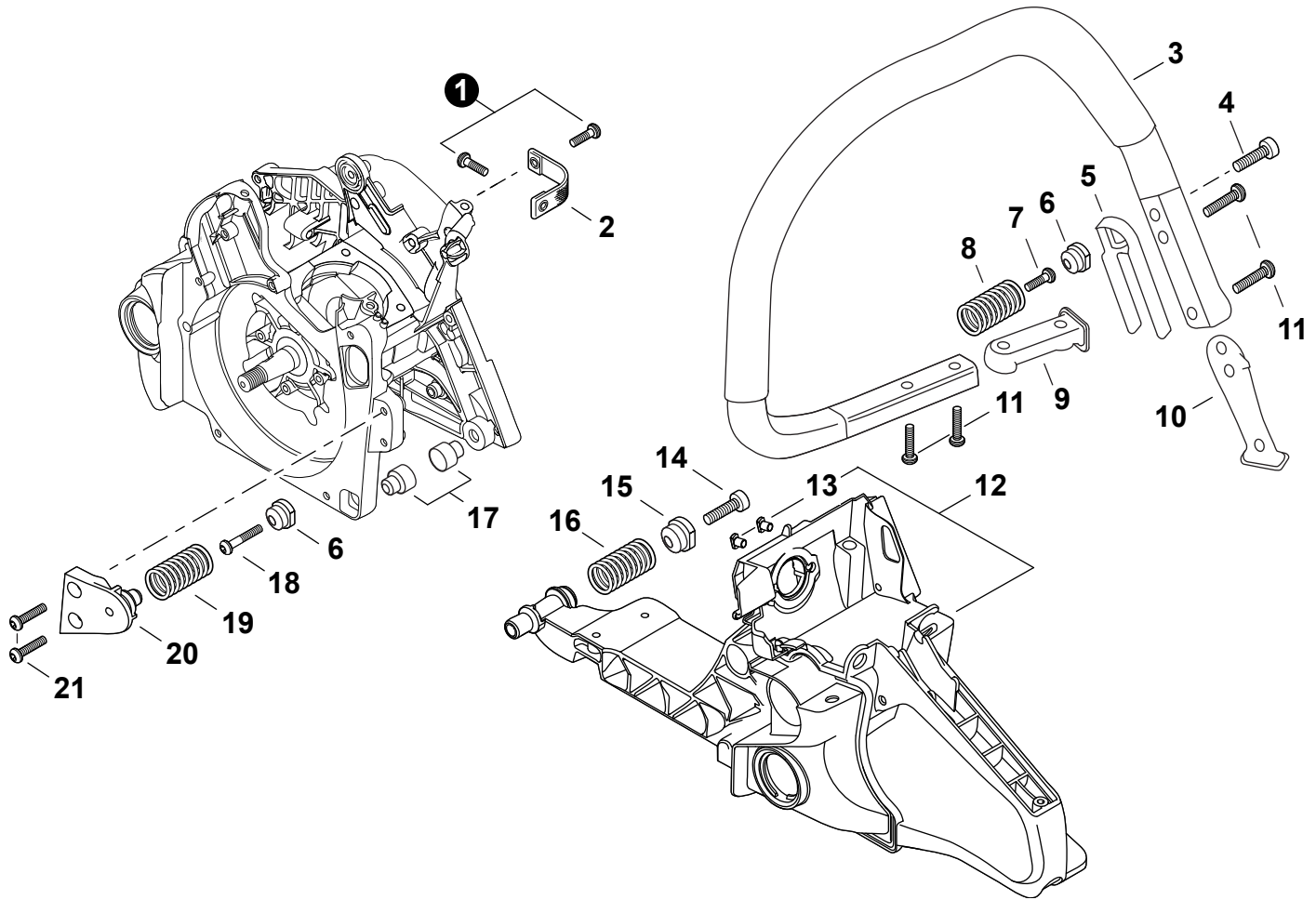
NO.	PART NUMBER	QTY.	DESCRIPTION	NOM DE LA PIÈCE
1	V470000830	1	PIPE, OIL	TUYAU À HUILE
2	V490001240	2	CLIP Ø6	ATTACHE Ø6
3	C022000052	1	AUTO-OILER ASSY	GRAISSEUR AUTOMATIQUE COMPLET
4	V804000000	2	BOLT, TORX 4×12	BOULON TORX 4×12
5	43721030830	1	PIPE, FUEL 3×6×210 BLACK	TUYAU DE CARBURANT 3×6×210 NOIR
6	13211501461	1	GROMMET	RONDELLE
7	43620514730	1	FILTER, OIL	FILTRE À HUILE
8	P021016031	1	CAP ASSY, OIL	ASSEMBLAGE DU BOUCHON DE HUILE
9	13105119830	1	+CONNECTOR, CAP L= 60mm	+CONNEXION DU BOUCHON L= 60mm
10	90024603008	1	+SCREW, TAPPING 3×8	+VIS AUTOTARAUDEUSE 3×8
11	13105019830	1	+RETAINER, CONNECTOR	+CONNEXION DE ATTACHE
12	90072000028	1	+O-RING 28	+JOINT TORIQUE



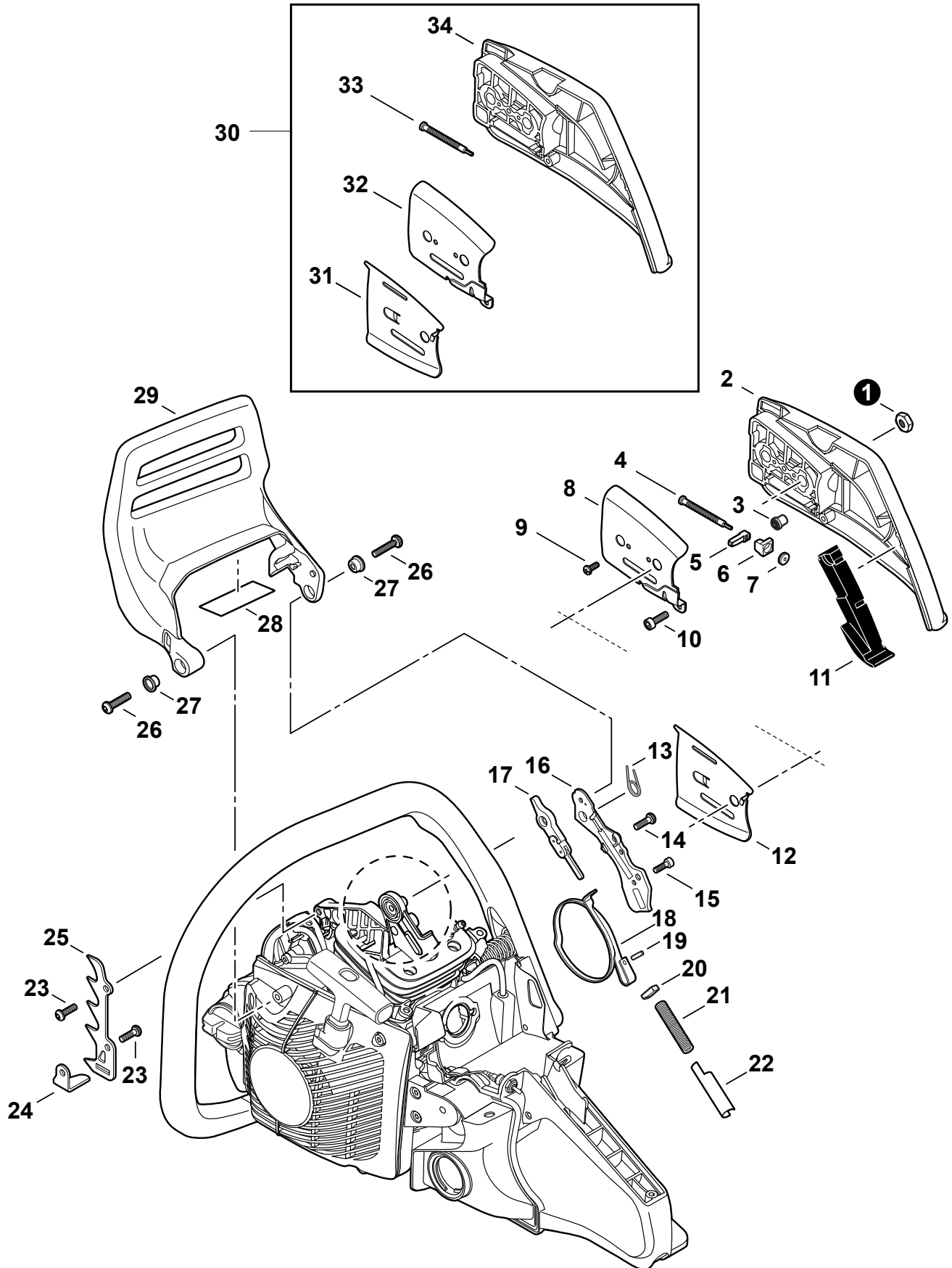
NO.	PART NUMBER	QTY.	DESCRIPTION	NOM DE LA PIÈCE
1	V583000440	1	E-RING Ø8.1	BAGUE EN E Ø8.1
2	V307000520	1	WASHER 10	RONDELLE 10
3	17503314731	1	SPROCKET, RIM 3/8"×7T	PIGNON À FLASQUES 3/8"×7T
4	A556001610	1	DRUM, CLUTCH	TAMBOUR D'EMBRAYAGE
5	V555000010	1	BEARING, NEEDLE 10	ROULEMENT À AIGILLES 10
6	A056000221	1	CLUTCH ASSY	BLOC D'EMBRAYAGE
7	A552000110	1	+HUB, CLUTCH	+MOYEU D'EMBRAYAGE
8	P021007051	1	+SHOE SET, CLUTCH (3PCS)	+SABOT D'EMBRAYAGE (3 JEU)
93	V451000500	3	+SPRING, TENSION	+RESSORT DE TENSION
10	A551000110	1	PLATE, CLUTCH	PLAQUE D'EMBRAYAGE
11	V358000090	1	COLLAR 15×19×73	COLLET 15×19×73
12	V652000050	1	GEAR, WORM	ENGRENAGE À VIS SANS FIN
13	V311000090	1	WASHER 15.5×22.5×0.5	RONDELLE 15.5×22.5×0.5
14	90070100015	1	RING, RETAINING 15	ANNEAU DE RETENUE 15



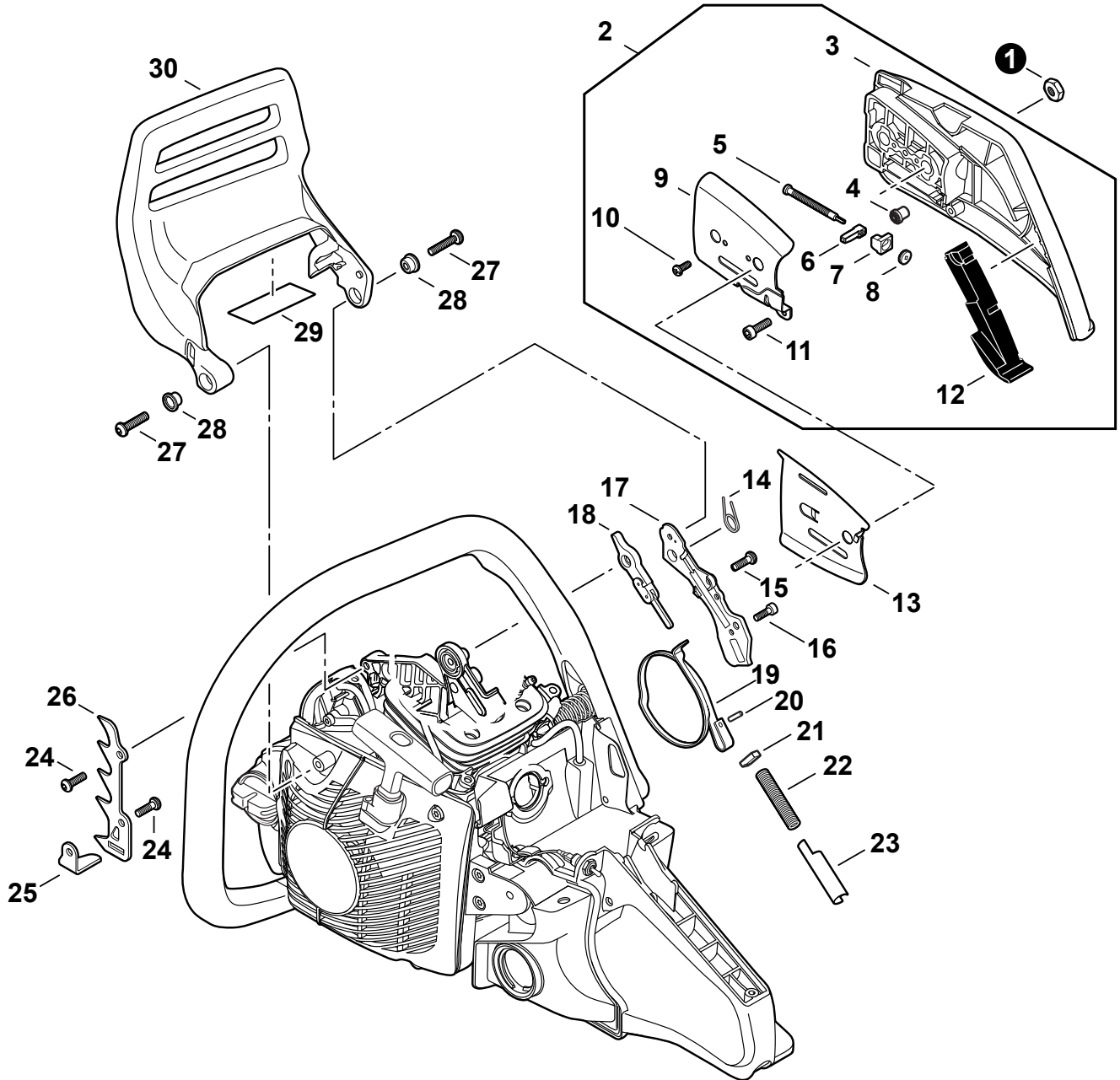
NO.	PART NUMBER	QTY.	DESCRIPTION	NOM DE LA PIÈCE
1	V805000000	2	BOLT, TORX 5×16	BOULON TORX 5×16
2	C617000362	1	STRAP, SAFETY	LONGE
3	C400001171	1	HANDLE, FRONT	POIGNÉE AVANT
4	V806000000	1	BOLT, TORX 6×20	BOULON TORX 6×20
5	V456000280	1	HOLDER, SPRING	SUPPORT DE RESSORT
6	V456000080	2	HOLDER, SPRING Ø14.4	SUPPORT DE RESSORT Ø14.4
7	V805000000	1	BOLT, TORX 5×16	BOULON TORX 5×16
8	V450000730	1	SPRING, COMPRESSION Ø17×38.4×2.6	RESSORT DE COMPRESSION Ø17×38.4×2.6
9	C405000570	1	MOUNT, HANDLE	SUPPORT DE POIGNÉE
10	C405000560	1	MOUNT, HANDLE	SUPPORT DE POIGNÉE
11	V805000010	4	BOLT, TORX 5×20	BOULON TORX 5×20
12	C410001251	1	HANDLE, REAR	POIGNÉE ARRIÈRE
13	V806000000	1	BOLT, TORX 6×20	BOULON TORX 6×20
14	V456000101	1	HOLDER, SPRING Ø17	SUPPORT DE RESSORT Ø17
15	V450000770	1	SPRING, COMPRESSION Ø20×40×3.3	RESSORT DE COMPRESSION Ø20×40×3.3
16	V420003800	2	CUSHION	COUSSIN
17	V805000230	1	BOLT, TORX 5×25	BOULON TORX 5×25
18	V450000760	1	SPRING, COMPRESSION Ø17×36.7×2.6	RESSORT DE COMPRESSION Ø17×36.7×2.6
19	V456000090	1	HOLDER, SPRING	SUPPORT DE RESSORT
20	V805000010	2	BOLT, TORX 5×20	BOULON TORX 5×20



NO.	PART NUMBER	QTY.	DESCRIPTION	NOM DE LA PIÈCE
1	V805000000	2	BOLT, TORX 5×16	BOULON TORX 5×16
2	C617000362	1	STRAP, SAFETY	LONGE
3	C400001171	1	HANDLE, FRONT	POIGNÉE AVANT
4	V806000000	1	BOLT, TORX 6×20	BOULON TORX 6×20
5	V456000280	1	HOLDER, SPRING	SUPPORT DE RESSORT
6	V456000080	2	HOLDER, SPRING Ø14.4	SUPPORT DE RESSORT Ø14.4
7	V805000000	1	BOLT, TORX 5×16	BOULON TORX 5×16
8	V450000730	1	SPRING, COMPRESSION Ø17×38.4×2.6	RESSORT DE COMPRESSION Ø17×38.4×2.6
9	C405000570	1	MOUNT, HANDLE	SUPPORT DE POIGNÉE
10	C405000560	1	MOUNT, HANDLE	SUPPORT DE POIGNÉE
11	V805000010	4	BOLT, TORX 5×20	BOULON TORX 5×20
12	C410001252	1	HANDLE, REAR	POIGNÉE ARRIÈRE
13	V263000450	2	+NUT 5	+ÉCROU 5
14	V806000000	1	BOLT, TORX 6×20	BOULON TORX 6×20
15	V456000101	1	HOLDER, SPRING Ø17	SUPPORT DE RESSORT Ø17
16	V450000770	1	SPRING, COMPRESSION Ø20×40×3.3	RESSORT DE COMPRESSION Ø20×40×3.3
17	V420003800	2	CUSHION	COUSSIN
18	V805000230	1	BOLT, TORX 5×25	BOULON TORX 5×25
19	V450000760	1	SPRING, COMPRESSION Ø17×36.7×2.6	RESSORT DE COMPRESSION Ø17×36.7×2.6
20	V456000090	1	HOLDER, SPRING	SUPPORT DE RESSORT
21	V805000010	2	BOLT, TORX 5×20	BOULON TORX 5×20

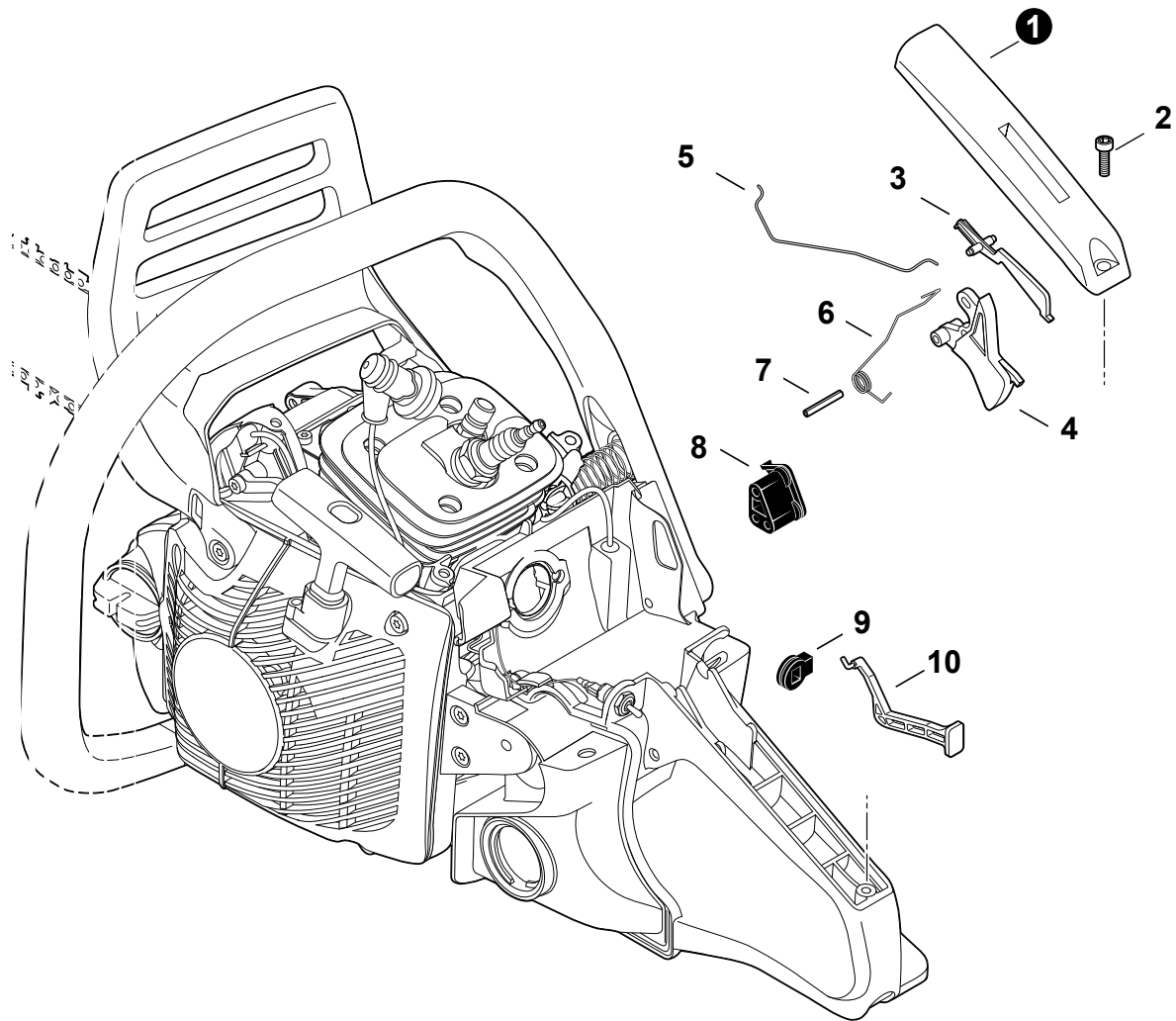


NO.	PART NUMBER	QTY.	DESCRIPTION	NOM DE LA PIÈCE
1	V265000250	2	NUT 8	ÉCROU 8
2	C300000412	1	GUARD, SPROCKET	COURVERCLE DE PIGNON
3	V651000001	1	GEAR, BEVEL	ENGRENAGE CONIQUE
4	V203000110	1	SCREW, CHAIN TENSION	VIS TENDEUR DE CHAÎNE
5	C309000160	1	TENSIONER, CHAIN	TENDEUR DE CHAÎNE
6	V355000800	1	COLLAR 8	COLLET 8
7	V651000011	1	GEAR, BEVEL	ENGRENAGE CONIQUE
8	C305000100	1	PLATE, GUIDE - OUTER	PLAQUE-GUIDE - EXTÉRIEUR
9	90024103006	1	SCREW 3×6	VIS 3×6
10	V804000000	1	BOLT, TORX 4×12	BOULON TORX 4×12
11	C302000011	1	CUSHION	COUSSIN
12	C305000110	1	PLATE, GUIDE - INNER	PLAQUE-GUIDE - INTÉRIEURE
13	V452000400	1	SPRING, TORSION	RESSORT DE TORSION
14	V805000000	3	BOLT, TORX 5×16	BOULON TORX 5×16
15	V804000000	1	BOLT, TORX 4×12	BOULON TORX 4×12
16	C345000283	1	COVER, BRAKE	COUVERCLE DE FREIN
17	C334000110	1	CONNECTOR, BRAKE	CONNEXION DE FREIN
18	C328000121	1	BAND, BRAKE	BANDE DE FREIN
19	9305030080	1	PIN	GOUPILLE DE POSITIONNEMENT
20	V376000450	1	GUIDE	GUIDE
21	V450000740	1	SPRING, COMPRESSION Ø12×70.5	RESSORT DE COMPRESSION Ø12×70.5
22	C603000220	1	PLATE, SIDE	FLASQUE LATÉRAL
23	V805000000	2	BOLT, TORX 5×16	BOULON TORX 5×16
24	C310000010	1	CHAIN CATCHER	ATTRAPE-CHAÎNE
25	C304000260	1	SPIKE, BUMPER	GRIFFE D'ABATTAGE
26	V805000000	2	BOLT, TORX 5×16	BOULON TORX 5×16
27	V356000440	2	COLLAR 11.2×16.2×T0.6	COLLET 10
28	V341000131	1	SHIELD, HEAT 75×27×0.15	BOUCLIER THERMIQUE 75×27×0.15
29	C320000182	1	LEVER, BRAKE	LEVIER DE FREIN
30	P021045470	1	GUARD KIT, SPROCKET	KIT DE PROTECTEUR, PIGNON
31	C305000111	1	+PLATE, GUIDE - INNER	+PLAQUE-GUIDE - INTÉRIEURE
32	C305000101	1	+PLATE, GUIDE - OUTER	+PLAQUE-GUIDE - EXTÉRIEUR
33	V203002140	1	+SCREW, CHAIN TENSION 63 MM	+VIS TENDEUR DE CHAÎNE 63 MM
34	C300000413	1	+GUARD, SPROCKET	+COURVERCLE DE PIGNON

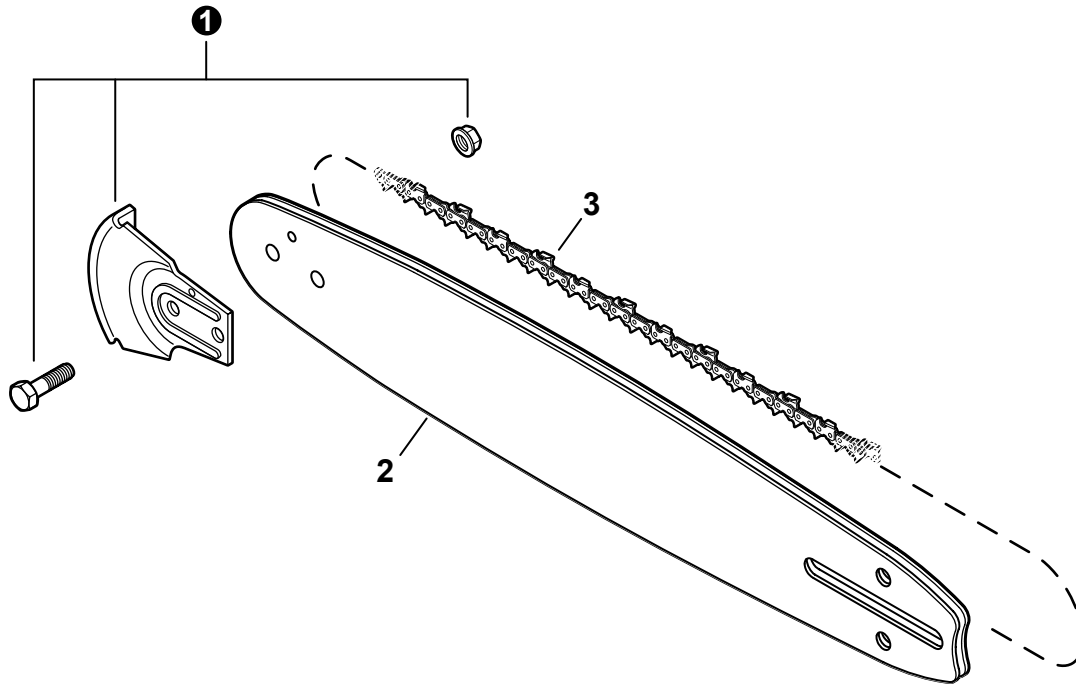




NO.	PART NUMBER	QTY.	DESCRIPTION	NOM DE LA PIÈCE
1	V265000250	2	NUT 8	ÉCROU 8
2	P021048870	1	GUARD KIT, SPROCKET	KIT DE PROTECTEUR, PIGNON
3	C300000413	1	+GUARD, SPROCKET	+COURVERCLE DE PIGNON
4	V651001040	1	+GEAR, BEVEL	+ENGRENAGE CONIQUE
5	V203002140	1	+SCREW, CHAIN TENSION 63 MM	+VIS TENDEUR DE CHAÎNE 63 MM
6	C309000160	1	+TENSIONER, CHAIN	+TENDEUR DE CHAÎNE
7	V355000800	1	+COLLAR 8	+COLLET 8
8	V651001050	1	+GEAR, BEVEL	+ENGRENAGE CONIQUE
9	C305000101	1	+PLATE, GUIDE - OUTER	+PLAQUE-GUIDE - EXTÉRIEUR
10	90024103006	1	+SCREW 3×6	+VIS 3×6
11	V804000000	1	+BOLT, TORX 4×12	+BOULON TORX 4×12
12	C302000011	1	+CUSHION	+COUSSIN
13	C305000111	1	PLATE, GUIDE - INNER	PLAQUE-GUIDE - INTÉRIEURE
14	V452000400	1	SPRING, TORSION	RESSORT DE TORSION
15	V805000000	3	BOLT, TORX 5×16	BOULON TORX 5×16
16	V804000000	1	BOLT, TORX 4×12	BOULON TORX 4×12
17	C345000283	1	COVER, BRAKE	COUVERCLE DE FREIN
18	C334000110	1	CONNECTOR, BRAKE	CONNEXION DE FREIN
19	C328000121	1	BAND, BRAKE	BANDE DE FREIN
20	9305030098	1	PIN, SPRING 3×9.8	GOUILLE ÉLASTIQUE 3×9.8
21	V376000450	1	GUIDE	GUIDE
22	V450000740	1	SPRING, COMPRESSION Ø12×70.5	RESSORT DE COMPRESSION Ø12×70.5
23	C603000220	1	PLATE, SIDE	FLASQUE LATÉRAL
24	V805000000	2	BOLT, TORX 5×16	BOULON TORX 5×16
25	C310000010	1	CHAIN CATCHER	ATTRAPE-CHAÎNE
26	C304000260	1	SPIKE, BUMPER	GRIFFE D'ABATTAGE
27	V805000000	2	BOLT, TORX 5×16	BOULON TORX 5×16
28	V356000440	2	COLLAR 11.2×16.2×T0.6	COLLET 10
29	V341000131	1	SHIELD, HEAT 75×27×0.15	BOUCLIER THERMIQUE 75×27×0.15
30	C320000182	1	LEVER, BRAKE	LEVIER DE FREIN

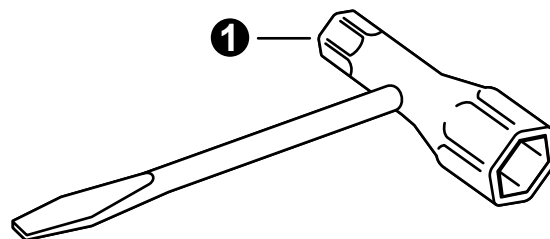


NO.	PART NUMBER	QTY.	DESCRIPTION	NOM DE LA PIÈCE
1	C411000001	1	COVER, HANDLE	COUVERCLE DE POIGNÉE
2	V804000000	1	BOLT, TORX 4×12	BOULON TORX 4×12
3	17809037930	1	LEVER, THROTTLE LOCKOUT	LEVIER GÂCHETTE DE SÉCURITÉ
4	C450000360	1	TRIGGER, THROTTLE	GÂCHETTE D'ACCÉLÉRATEUR
5	C454000170	1	ROD, THROTTLE	TIGE D'ACCÉLÉRATEUR
6	V452000260	1	SPRING, TORSION	RESSORT DE TORSION
7	90034540025	1	PIN, SPRING 4×25 SUS	GOUPILLE ÉLASTIQUE
8	V131000020	1	GROMMET, NEEDLE	ANNEAU D'AIGUILLE
9	V130000030	1	GROMMET, CHOKE	BAGUE D'ÉTRANGLEUR
10	A241000171	1	ROD, CHOKE	TIGE D'ÉTRANGLEUR



NO.	PART NUMBER	QTY.	DESCRIPTION	NOM DE LA PIÈCE
1	2893201	1	KICK GUARD KIT	PROTECTION DU NEZ DU GUIDE-CHAÎNE
2	16D0PS3860	1	GUIDE BAR, 16" POWER MATCH	GUIDE-CHAÎNE 40cm POWER MATCH
2	18D0PS3866	1	GUIDE BAR, 18" POWER MATCH	GUIDE-CHAÎNE 45cm POWER MATCH
2	20D0PS3870	1	GUIDE BAR, 20" POWER MATCH	GUIDE-CHAÎNE 50cm POWER MATCH
2	24D0PS3881	1	GUIDE BAR, 24" POWER MATCH	GUIDE-CHAÎNE 60cm POWER MATCH
2	27D0PS3893	1	GUIDE BAR, 27" POWER MATCH	GUIDE-CHAÎNE 69cm POWER MATCH
3	72LPX60CQ	1	SAW CHAIN - 16"	CHAÎNE COUPANTE 40cm
3	72LPX66CQ	1	SAW CHAIN - 18"	CHAÎNE COUPANTE 45cm
3	72LPX70CQ	1	SAW CHAIN - 20"	CHAÎNE COUPANTE 50cm
3	72LPX81CQ	1	SAW CHAIN - 24"	CHAÎNE COUPANTE 60cm
3	72LPX93CQ	1	SAW CHAIN - 27"	CHAÎNE COUPANTE 69cm

Tools
Outils



NO.	PART NUMBER	QTY.	DESCRIPTION	NOM DE LA PIÈCE
1	X602000080	1	T-WRENCH 13×19 L= 180	CLÉ EN T 13×19 L= 180

REPLACEMENT BAR AND CHAIN			
GUIDE BAR* PART NO.	CHAIN* PART NO.		
16" 16D0PS3860	72LPX60CQ		
18" 18D0PS3866	72LPX66CQ		
20" 20D0PS3870	72LPX70CQ		
24" 24D0PS3881	72LPX81CQ		
27" 27D0PS3893	72LPX93CQ		
*Or equivalent			
Note: There may be other replacement components for achieving kickback protection. For details, please refer to the bar and chain combination sheet shown in the instruction manual.			

REPLACEMENT BAR AND CHAIN REPLACEMENT DU GUIDE ET DE LA CHAÎNE					
GUIDE BAR P/NO. GUIDE PIÈCE NO.	CHAIN P/NO. CHAÎNE PIÈCE NO.	CKAwob	CKAwb	CKAcs	
16" 16D0PS3860	72LPX60CQ	61.9	34.7	29.8	
20" 20D0PS3870	72LPX70CQ	51.9	34.8	39.5	
27" 27D0PS3893	72LPX93CQ	43.3	34.6	26.45	
CKA means Computed Kickback Angle CKA Signifie angle de rebondissement calculé					
Note: There may be other replacement components for achieving kickback protection. For details, please refer to the bar and chain combination sheet shown in the operators manual.					
REMARQUE: Il y peut y avoir d'autres composantes de remplacement qui protègent en cas de rebondissement. Pour plus de détails se référer à la feuille sur les combinaisons de guide et de chaîne du manuel de l'utilisateur.					



NO.	PART NUMBER	QTY.	DESCRIPTION	NOM DE LA PIÈCE
1	X524005770	1	LABEL, BAR & CHAIN	ÉTIQUETTE - BARRES ET CHAÎNE
2	X524005760	1	LABEL, BAR & CHAIN	ÉTIQUETTE - BARRES ET CHAÎNE
3	X503011250	1	LABEL, MODEL - CS-600P	ÉTIQUETTE MODÈLE CS-600P
4	89015737330	1	LABEL, STOP	ÉTIQUETTE D'ARRÊT
5	X505006660	1	LABEL, CAUTION	ÉTIQUETTE D'AVERTISSEMENT
6	X502000460	1	LABEL, ECHO	ÉTIQUETTE ECHO
7	X502000340	1	LABEL, ECHO	ÉTIQUETTE ECHO

NO.	PART NUMBER	QTY.	DESCRIPTION	NOM DE LA PIÈCE
1	90167	1	TUNE-UP KIT - REPOWER	KIT DE MISE AU POINT - REPOWER
2	13120519832	1	+FILTER, FUEL	+FILTRE À CARBURANT
3	A425000000	1	+SPARK PLUG - BPMR8Y	+BOUGIE BPMR8Y
4	P021016372	1	+FILTER ASSY, AIR	+FILTRE À AIR COMPLET