



PARTS CATALOG
NOMENCLATURE DES PIÈCES

DPB-5900T
Backpack Blower
DPB-5900T Souffleur à dos



SERIAL NUMBER
NUMÉRO DE SÉRIE

448BPB000001 - 448BPB999999

ECHO Incorporated

400 Oakwood Road, Lake Zurich, Illinois 60047

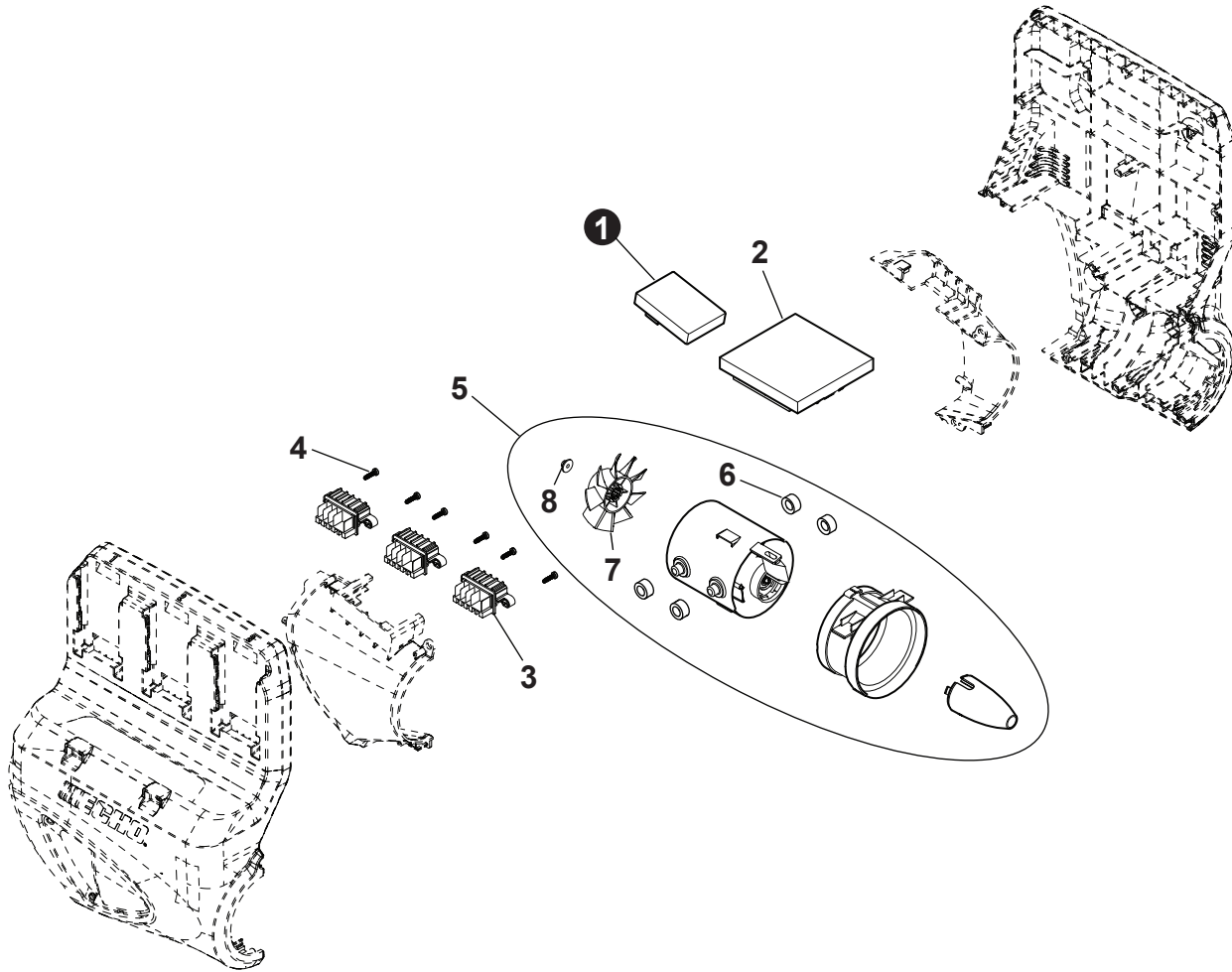
WWW.ECHO-USA.COM

©2026 ECHO Incorporated. All Rights Reserved

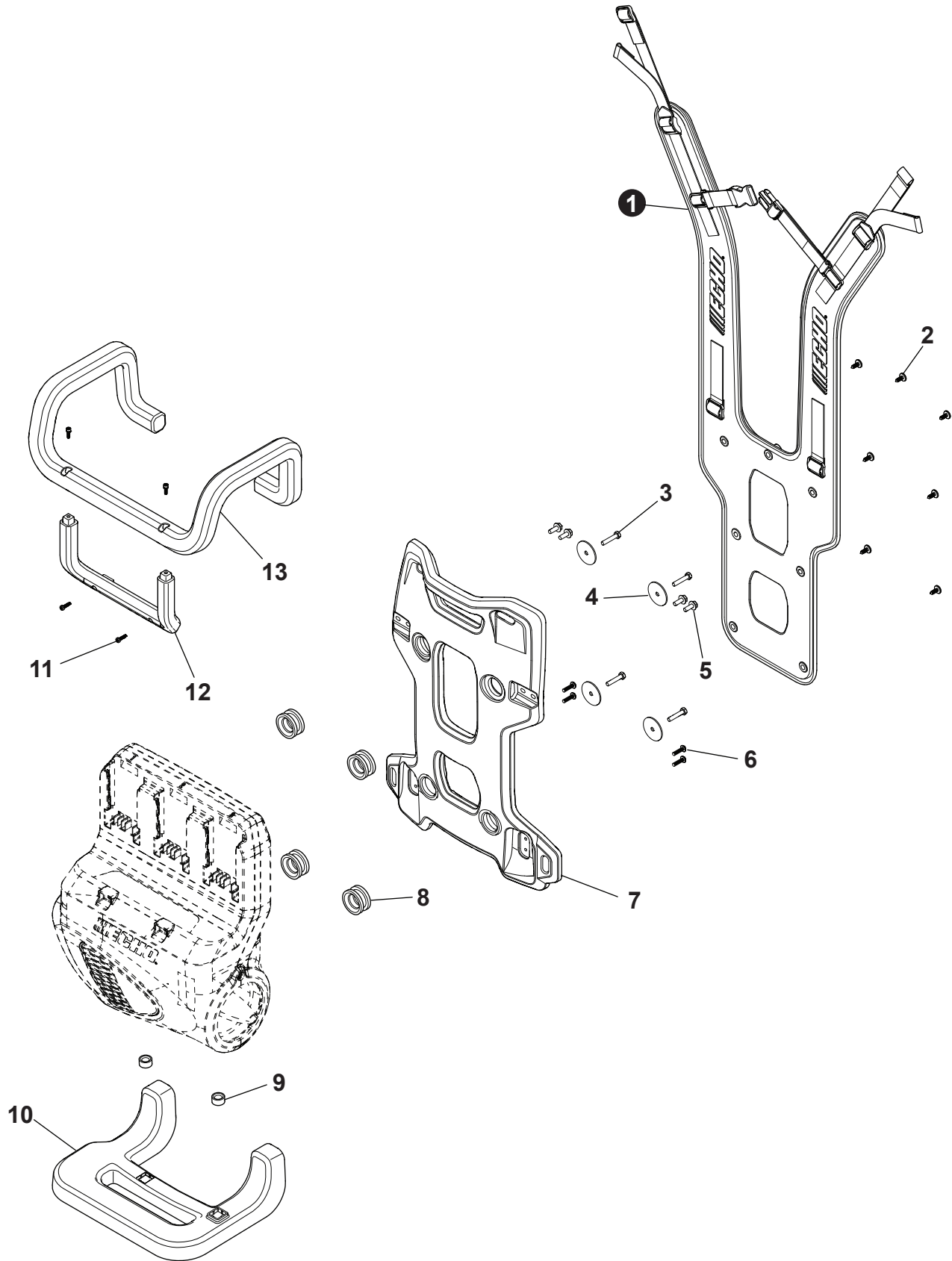
P/N 99922238402

REVISED 04/13/26

Motor, PCBA, BMCB, & Battery Terminals	3
Moteur, PCBA, BMCB et bornes de batterie	
Backpack Frame	4
Cadre de sac à dos	
Backpack Frame	5
Cadre de sac à dos	
Case, Motor Ducting	6
Carter de conduite de moteur	
Control Handle S/N 448BPB000001 - 448BPB001701	7
Poignée de commande S/N 448BPB000001 - 448BPB001701	
Control Handle S/N 448BPB001702 - 448BPB999999	8
Poignée de commande S/N 448BPB001702 - 448BPB999999	
Blower Tubes	9
Tubes de ventilation	
Labels	10
Étiquettes	

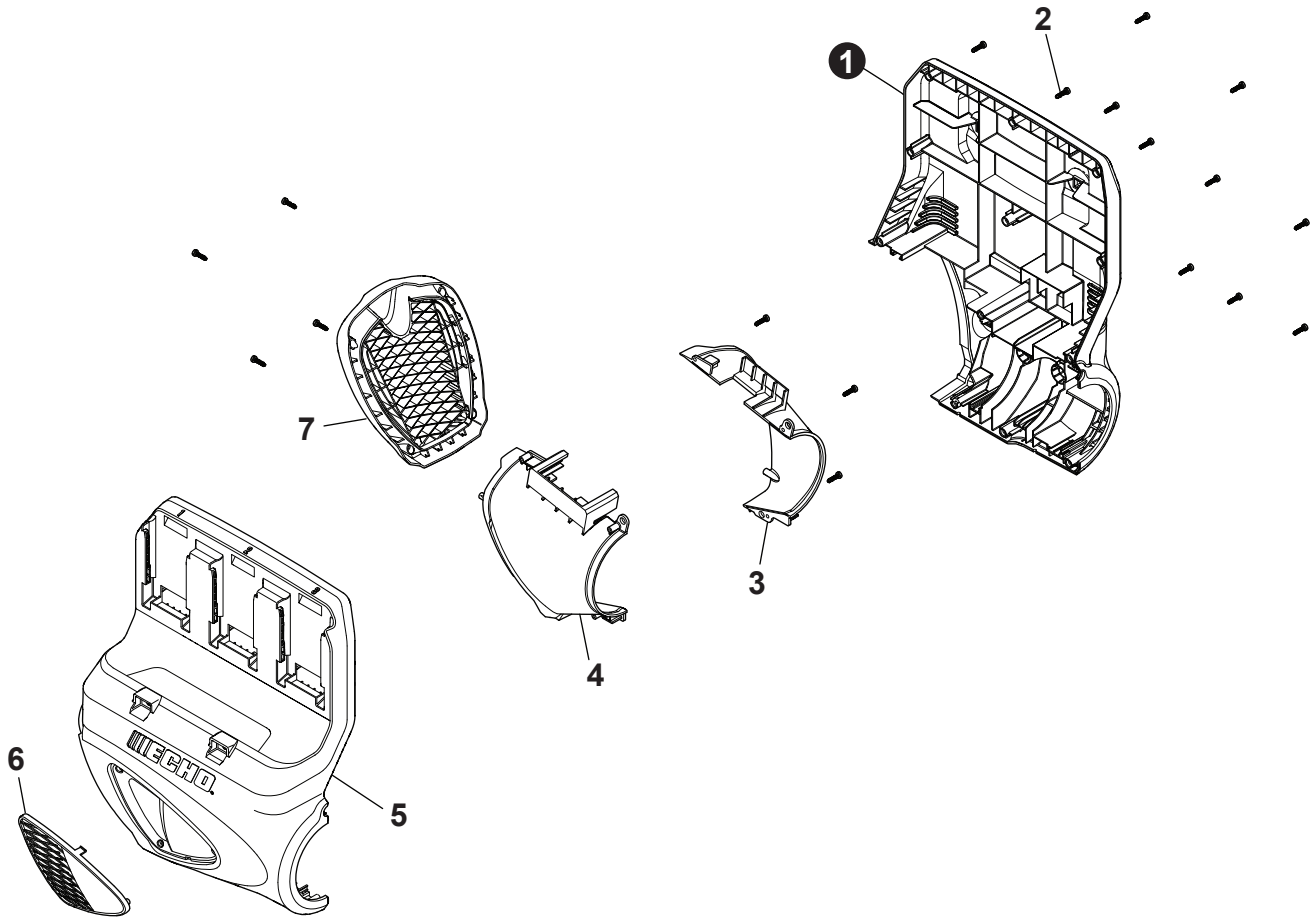


NO.	PART NUMBER	QTY.	DESCRIPTION	NOM DE LA PIÈCE
1	YH317000060	1	PCBA (PRINTED CIRCUIT BOARD ASSEMBLY)	ASSEMBLAGE DE CARTES DE CIRCUITS IMPRIMÉS
2	YH317000050	1	BMCB (BATTERY MANAGEMENT CONTROL BOARD)	CARTE DE CONTRÔLE DE GESTION DE BATTERIE
3	YH322000010	3	BLOCK, TERMINAL	BLOC DE BORNE
4	YH415000830	12	SCREW	VIS
5	YH313000050	1	MOTOR ASSEMBLY	ASSEMBLAGE MOTEUR
6	YH468001930	4	+DAMPNER	+AMORTISSEUR
7	YH472000150	1	+FAN	+VENTILATEUR
8	YH450000540	1	+NUT	+ÉCROU

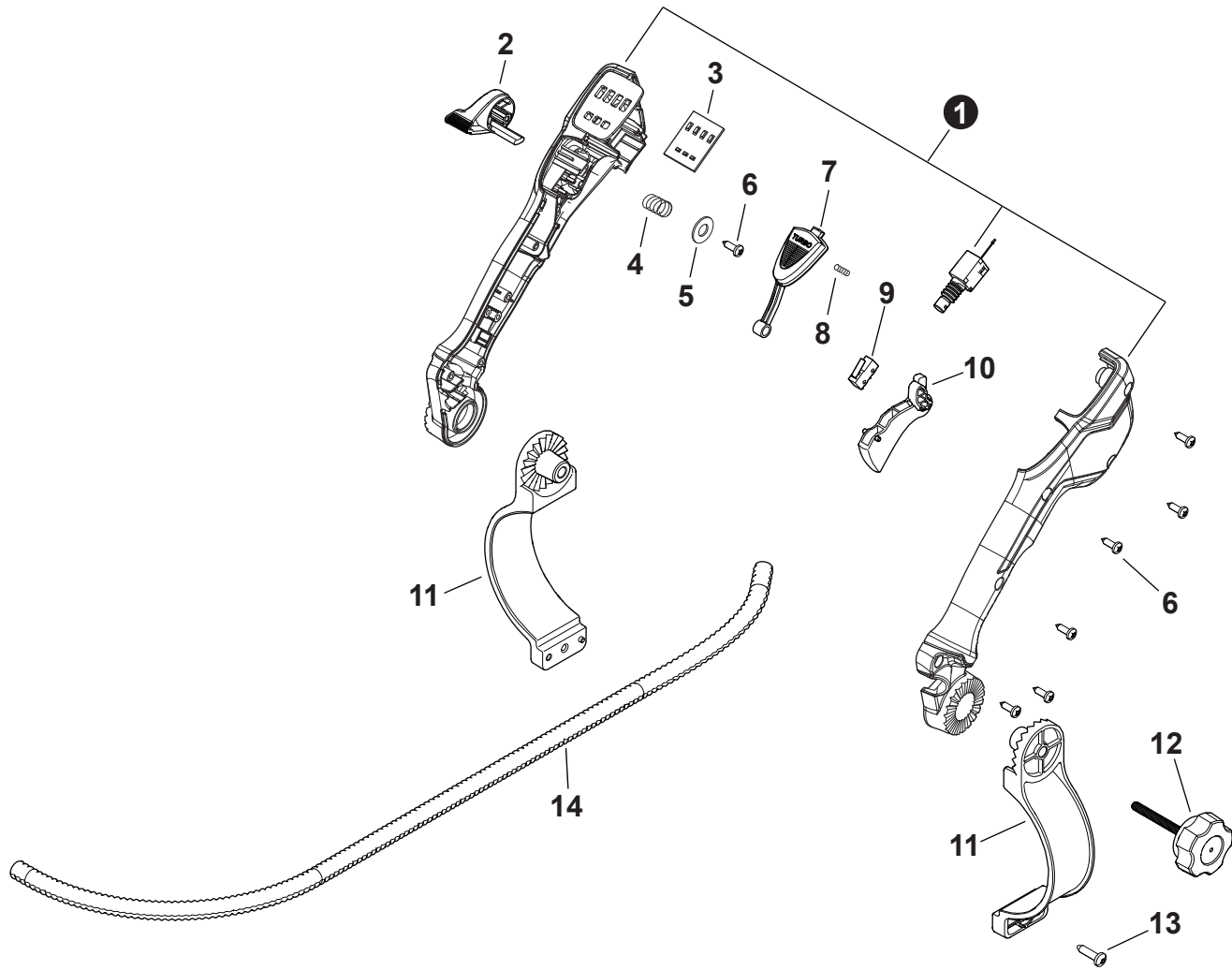




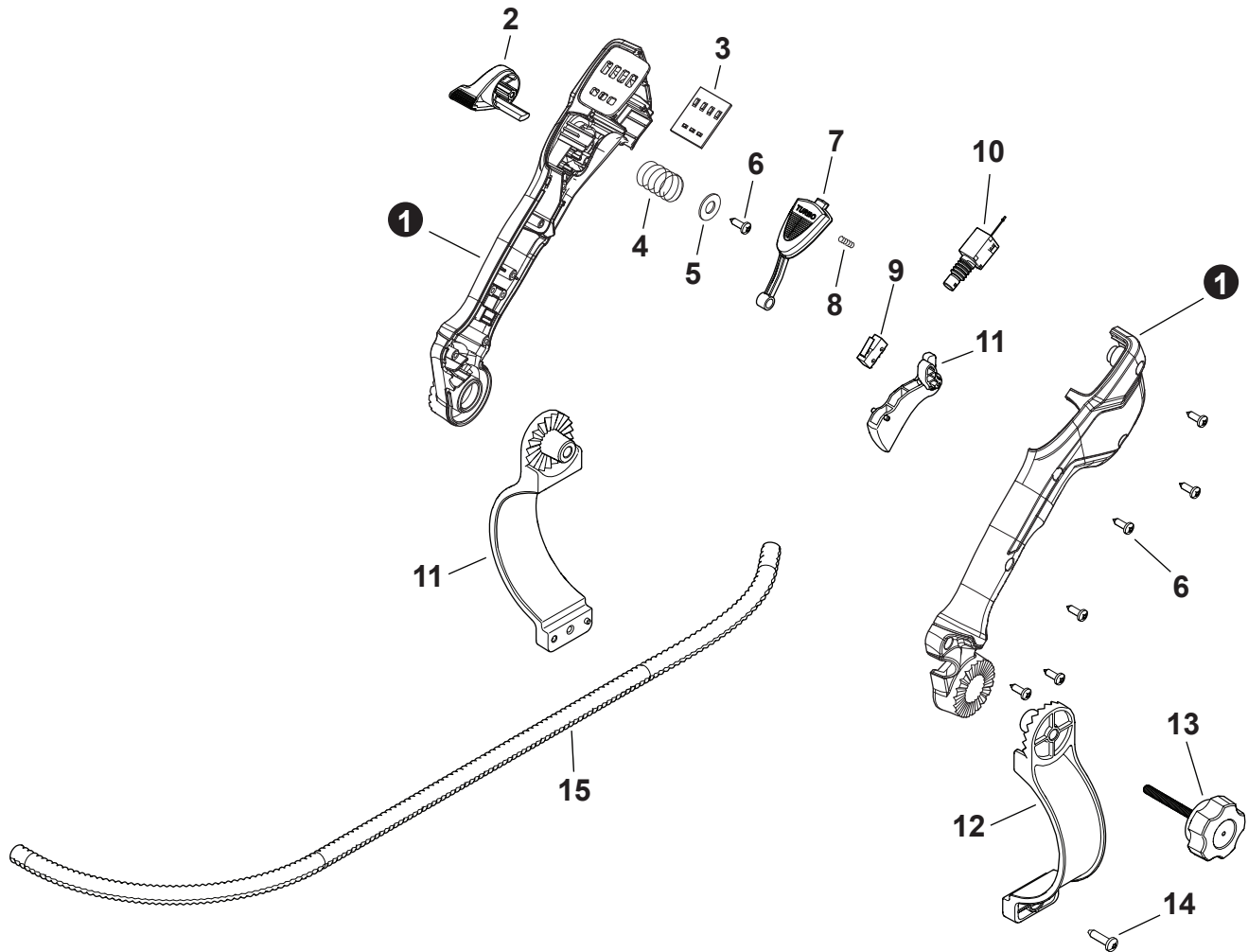
NO.	PART NUMBER	QTY.	DESCRIPTION	NOM DE LA PIÈCE
1	YH750000020	1	ASSY., SHOULDER HARNESS	HARNAIS, ÉPAULE
2	YH415001160	7	SCREW	VIS
3	YH435000780	4	BOLT	BOULON
4	YH468001920	4	WASHER, RUBBER	RONDELLE CAOUTCHOUC
5	YH435000790	4	BOLT	BOULON
6	YH415001140	4	SCREW	VIS
7	YH479002930	1	FRAME, REAR	COUVERCLE, ARRIERE
8	YH468001910	4	GROMMET	PASSE-FIL
9	YH468001930	2	DAMPNER	AMORTISSEUR
10	YH479002940	1	FRAME, LOWER	CADRE, ARRIERE
11	YH415001150	4	SCREW	VIS
12	YH479002960	1	FRAME, EXTENSION	CADRE SUPÉRIEUR
13	YH479002950	1	FRAME, UPPER	CADRE, INFÉRIEUR



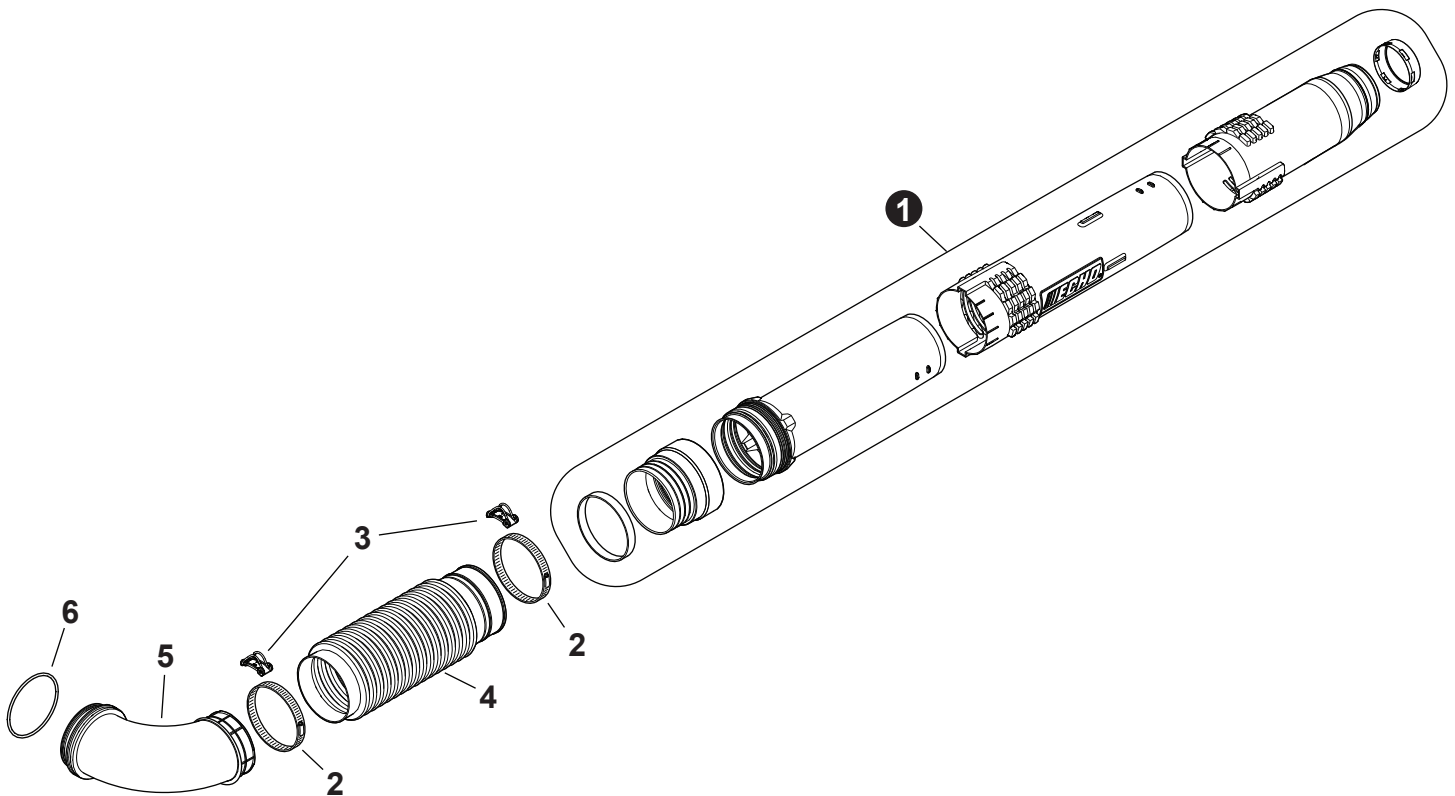
NO.	PART NUMBER	QTY.	DESCRIPTION	NOM DE LA PIÈCE
1	YH479002920	1	REAR CASE ASSEMBLY	ENSEMBLE DE COUVERCLE ARRIÈRE
2	YH415000830	18	SCREW	VIS
3	YH479003030	1	COVER, INTAKE - RIGHT SIDE	COUVERCLE COTÉ ADMISSION DROIT
4	YH479003040	1	COVER, INTAKE - LEFT SIDE	COUVERCLE COTÉ ADMISSION GAUCHE
5	YH479002910	1	COVER, FRONT	COUVERCLE AVANT
6	YH479002990	3	COVER, MODEL LABEL	APPLIQUÉ MODEL DU COUVERT
7	YH479002970	1	COVER, AIR INTAKE	GRILLE D'ADMISSION



NO.	PART NUMBER	QTY.	DESCRIPTION	NOM DE LA PIÈCE
1	YH466002020	1	HANDLE, CONTROL - KIT	KIT DE POIGNÉE DE COMMANDE
2	YH470000940	1	KNOB, CRUISE CONTROL	BOUTON, RÉGULATEUR DE VITESSE
3	YH310000070	1	DISPLAY, LED	AFFICHAGE, LED
4	YH476000200	1	SPRING, COMPRESSION	RESSORT, COMPRESSION
5	YH451000760	1	WASHER	RONDELLE
6	YH415001130	7	SCREW	VIS
7	YH470000950	1	BUTTON, TURBO	BOUTON, TURBO
8	YH476000570	1	SPRING, TURBO BUTTON	RESSORT, BOUTON TURBO
9	YH321000230	1	SWITCH, MICRO	INTERRUPTEUR, MICRO
10	YH470001160	1	LEVER, THROTTLE	LEVIER, ACCÉLÉRATEUR
11	YH466000700	2	CLAMP, THROTTLE MOUNT	COLLIER DE SUPPORT D'ACCÉLÉRATEUR
12	YH470001170	1	SCREW, KNOB	VIS, BOUTON
13	YH415001140	1	SCREW	VIS
14	YH601000230	1	HARNES, WIRING	FAISCEAU, CÂBLAGE



NO.	PART NUMBER	QTY.	DESCRIPTION	NOM DE LA PIÈCE
1	YH466000691	1	HANDLE, CONTROL - SET	JEU DE POIGNÉES DE COMMANDE
2	YH470000940	1	KNOB, CRUISE CONTROL	BOUTON, RÉGULATEUR DE VITESSE
3	YH310000070	1	DISPLAY, LED	AFFICHAGE, LED
4	YH476000200	1	SPRING, COMPRESSION	RESSORT, COMPRESSION
5	YH451000760	1	WASHER	RONDELLE
6	YH415001130	7	SCREW	VIS
7	YH470000950	1	BUTTON, TURBO	BOUTON, TURBO
8	YH476000570	1	SPRING, TURBO BUTTON	RESSORT, BOUTON TURBO
9	YH321000230	1	SWITCH, MICRO	INTERRUPTEUR, MICRO
10	YH321000371	1	SWITCH, SPEED CONTROL	COMMUTATEUR DE CONTRÔLE DE VITESSE
11	YH470001160	1	LEVER, THROTTLE	LEVIER, ACCÉLÉRATEUR
12	YH466000700	2	CLAMP, THROTTLE MOUNT	COLLIER DE SUPPORT D'ACCÉLÉRATEUR
13	YH470001170	1	SCREW, KNOB	VIS, BOUTON
14	YH415001140	1	SCREW	VIS
15	YH601000230	1	HARNES, WIRING	FAISCEAU, CÂBLAGE



NO.	PART NUMBER	QTY.	DESCRIPTION	NOM DE LA PIÈCE
1	YH467000840	1	BLOWER TUBE ASSEMBLY	RONDELLE,TUBE SOUFFLANT
2	YH452000920	2	CLAMP, BLOWER TUBE	COLLIER DE TUBE DE VENTILATION
3	YH466000710	2	CLIP, CABLE	SUPPORT DE CÂBLE
4	YH467000810	1	TUBE, BLOWER - FLEXIBLE	TUBE,SOUFFLANTE FLEXIBLE
5	YH467000800	1	TUBE, BLOWER - ELBOW	TUBE, SOUFFLEUR COUDE
6	YH468001900	1	O-RING	JOINT TORIQUE

DPB-5900T
56V
BACKPACK BLOWER
SOUFFLEUSE PORTABLE
SOPLADOR DE HOJAS

Conforms to UL STD. /
Conforme aux normes UL STD. /
Conformato a UL STD.
62841-1 & 62841-4-6
Certified to CSA STD. /
Certifié selon la norme CSA STD. /
Certificado según la norma CSA STD. /
CSA C22.2 No. 62841-1 &
CSA C22.2 No. 62841-4-6

IPX4
QR:

Build date:

Intertek
5021526 SN:

ECHO Incorporated
400 Oakwood Road
Lake Zurich, IL 60047
1-800-432-3246

WARNING: To reduce risk of injury, user must read instruction manual. To reduce the risk of electric shock, remove battery pack before cleaning or servicing. For household use only. For use only with ECHO eFORCE 56V battery series. Store indoors only, avoid direct sunshine, moisture or water. Keep bystanders away. Wear eye and ear protection.

AVERTISSEMENT: L'utilisateur doit lire et prendre le temps de comprendre le mode d'emploi afin de réduire le risque de blessures. Pour réduire le risque de choc électrique, retirez la batterie avant de la nettoyer ou de faire l'entretien. Pour usage domestique seulement. À utiliser uniquement avec la série de batteries ECHO eFORCE 56V. Entreposer à l'intérieur seulement, à l'abri du soleil, de l'humidité ou de l'eau. Éloignez les spectateurs. Portez un protecteur pour les yeux et les oreilles.

ADVERTENCIA: Para reducir el riesgo de lesiones, el usuario debe leer y entender este manual de instrucciones. Para reducir el riesgo de descargas eléctricas, retire la batería antes de limpiarla o repararla. Solo para uso doméstico. Solo para uso con la serie de baterías ECHO eFORCE 56V. Evite exponerlo a la luz solar directa, a la humedad o al agua. Manténgase alejados a los observadores. Use protección para los ojos y los oídos.



NO.	PART NUMBER	QTY.	DESCRIPTION	NOM DE LA PIÈCE
1	YH653001790	1	LABEL, WARNING/SERIAL	ÉTIQUETTE D'AVERTISSEMENT/SÉRIE
2	YH653001770	1	LABEL, LED	ÉTIQUETTE, LED
3	YH653001780	1	LABEL, MODEL	ÉTIQUETTE, MODÈLE